

GLAMORA



Komorebi Collection

Komorebi Collection

CONTENTS

Introduction	
About Glamora	5
Komorebi Collection	6
Collection	
Boro	149
Foliage	39
Interplay	29
Jaku	19
Kintsugi	69
Kokoro	159
Materia	89
Moribana	49
Morning Light	79
Quiet Place	129
Seika	139
Sensitive	99
Spark	109
Stille	59
Temps Perdu	119
Wabi	169
Insights	
Bespoke Design Service	179
GlamPure	181

GLAMORA

ABOUT GLAMORA

Founded in 2010, Glamora translates its Italian expertise into unique wallpapers. Its custom-made wallcoverings allow architects and interior designers to convey the desired identity and atmosphere to any interior. Top quality materials, unique patterns, and sophisticated colour palettes define the brand's ethos and aesthetic. The collections are the result of international research carried out on current trends and themes of inspiration, filtered and reinterpreted through the lens of the brand's sensibility and taste. The company's distinguishing feature is its constant commitment to innovation, a value evident both in the creation of new coverings whose textures are pleasing to the touch and which are eco-friendly and recyclable, and in its distinctive, original, contemporary style. Glamora is equally as committed to the development of resources and tools in order to offer professionals cutting-edge services, able to meet any design requirement.

Fondata nel 2010, Glamora traduce il suo saper fare italiano in carte da parati uniche. I wallcovering sono realizzati su misura e permettono a interior designer e architetti di trasmettere agli interni l'identità e l'atmosfera desiderate. La qualità dei materiali, l'originalità dei motivi decorativi e le palette di colori sofisticate definiscono la filosofia e l'estetica del brand. Le collezioni sono frutto di una ricerca condotta a livello internazionale sugli elementi di tendenza e sui temi d'ispirazione, poi filtrati e reinterpretati dalla sensibilità e dal gusto del marchio. Elemento caratterizzante dell'azienda è il costante impegno nell'innovazione, proposito che si manifesta sia nella creazione di nuovi rivestimenti con texture piacevoli al tatto, rispettosi dell'ambiente e riciclabili, sia in uno stile contemporaneo originale e distintivo. Glamora dedica la medesima attenzione allo sviluppo di risorse e strumenti per offrire ai professionisti servizi all'avanguardia, in grado di soddisfare ogni esigenza progettuale.

INTRODUCING
KOMOREBI COLLECTION

The Japanese term Komorebi evokes the image of “sunlight filtering through the trees”, a vision of tranquillity and energy which brings a new dimension to the space.

Through this collection, inspired by the Japandi aesthetic, a blend of Scandinavian and Japanese style, Glamora promotes a biophilia-based approach to living and encourages a reconnection with nature.



Komorebi Collection on GlamPure, The Organic Wallcovering, has been created to fulfil the desires of those who love beauty and elegance, and who seek sustainable interior design solutions which support the wellbeing of those who use them.

The Japanese term Komorebi evokes the image of “sunlight filtering through the trees”, a vision of tranquillity and energy which brings a new dimension to the space.

Through this collection, inspired by the Japandi aesthetic, a blend of Scandinavian and Japanese style, Glamora promotes a biophilia-based approach to living and encourages a reconnection with nature.

Flowers and foliage float upon the surface of the wallcoverings, a top-quality plant-based wallpaper which presents an alternative idea of luxury, wellbeing, and Made in Italy. It represents a conscious choice, mindful of people’s health and of nature, favouring materials with low environmental impact. Its tactile, material texture is visually evocative, conveying the pleasure of living in a unique interior setting.

Per rispondere ai desideri di chi ama la bellezza, l’eleganza e ricerca soluzioni d’interior design rispettose della sostenibilità ambientale e del benessere di chi le vive, nasce Komorebi Collection su GlamPure, The Organic Wallcovering.

Il termine giapponese Komorebi evoca l’immagine della “luce che filtra tra gli alberi”, una visione di tranquillità ed energia che dona allo spazio una nuova dimensione.

Con questa collezione, ispirata alle atmosfere Japandi, unione di stili scandinavo e giapponese, Glamora suggerisce un approccio all’abitare che segue i principi della biofilia e invita alla riconnessione con la natura.

Nei wallcovering foglie e fiori fluttuano sospesi sulla superficie, una carta da parati vegetale di alta qualità che propone un’idea diversa di lusso, benessere e Made in Italy. Rappresenta una scelta consapevole, attenta alla salute delle persone e alla natura, che privilegia materiali con un ridotto impatto ambientale. La sua texture tattile e materica ricca di suggestioni visive è in grado di trasmettere emozioni legate al piacere di vivere in interni unici.

The concept of luxury is increasingly expressed in terms of the pursuit of psychological and physical wellbeing, harmony and balance, time for oneself, aesthetic, cultural and sensory experiences which are respectful of others and of the environment.

HOW THE COLLECTION CAME ABOUT

The concept of luxury is increasingly expressed in terms of the pursuit of psychological and physical wellbeing, harmony and balance, time for oneself, aesthetic, cultural and sensory experiences which are respectful of others and of the environment. A lifestyle associated with intangible, ethical values and less conspicuous consumption. This awareness is also reflected in interiors designed as harmonious spaces favouring organic materials, high-quality wood, customisation, the exclusivity of the handmade, and sophisticated palettes.

COME È NATA LA COLLEZIONE

Sempre più il concetto di lusso si esprime nella ricerca di un benessere psicofisico, di armonia ed equilibrio, di tempo per sé, di esperienze estetiche, culturali e sensoriali da vivere nel rispetto degli altri e dell’ambiente. Uno stile di vita legato a valori immateriali ed etici e a un consumo meno appariscente. Questa sensibilità si traduce anche in interni pensati come spazi armonici che prediligono materiali organici, essenze lignee di pregio, la personalizzazione, l’esclusività del fatto a mano, tavolozze ricercate.





Inspired by the Washi technique of papermaking, the collection plays on layering subjects and brings the best out of the naturally imperfect surface of GlamPure, Glamora's organic wallcovering in pure linen.

DECORATIVE THEMES, COLOUR PALETTE

The collection consists of 16 designs, each with its own story to tell. Abstract forms alternate with depictions of plants. Like treasures gathered on a nature walk, they are layered over highly tactile material textures. Inspired by the Washi technique of Japanese papermaking, Komorebi Collection plays on layering of natural components and lightweight weaves.

The natural tones of wood, earth and the indigo blue of Boro textiles create elegant juxtapositions of colour. A milky, gossamer-light layer of rice starch softens and merges the colours, bringing the best out of the naturally imperfect surface of GlamPure.

GLAMPURE, THE ORGANIC WALLCOVERING

GlamPure, The Organic Wallcovering, is the culmination of research carried out by Glamora on totally organic materials, with all the characteristics of a cutting-edge covering: a non-woven fabric in pure European linen and viscose. A unique plant-fibre textile originating in Europe, linen's considerable aesthetic and practical value is combined with a high level of sustainability: it is compostable and eco-compatible.

Its technical qualities make it ideal for use in bio-architectural residential and hospitality settings: durability and moisture-absorbing, hypoallergenic properties are its key characteristics. The fibrous surface, with its low rate of thermal and acoustic conductivity, speaks to its insulating and thermo-regulatory properties.

TEMI DECORATIVI, PALETTE CROMATICA

La collezione si compone di 16 soggetti, ciascuno con una propria storia da raccontare. Si alternano geometrie astratte a presenze figurative vegetali. Come reperti raccolti in una passeggiata nella natura, questi si sovrappongono a texture materiche con una forte componente tattile. Ispirata alla tecnica giapponese di lavorazione della carta Washi, Komorebi Collection gioca sulla stratificazione di elementi naturali o di leggere trame trattate come garze sovrapposte.

A livello cromatico, i toni naturali del legno, quelli terrosi e quelli blu indaco dei tessuti Boro creano eleganti accostamenti. Grazie a una sorta d'impalpabile velinatura latte di amido di riso, i colori si confondono e si stemperano, valorizzando la superficie naturalmente imperfetta di GlamPure.

GLAMPURE, THE ORGANIC WALLCOVERING

GlamPure, The Organic Wallcovering, rappresenta il punto di arrivo della ricerca condotta da Glamora sui materiali totalmente organici, con tutte le caratteristiche di un rivestimento innovativo: un tessuto-non-tessuto realizzato in puro lino europeo e viscosa. Unica fibra vegetale tessile originaria del continente, il lino ha un forte contenuto estetico e funzionale unito a un valore elevato di sostenibilità: è compostabile ed ecocompatibile.

Le qualità tecniche lo rendono adatto all'applicazione in contesti di bioarchitettura residenziale e hospitality: si caratterizza infatti per le proprietà di assorbimento dell'umidità, di resistenza e anallergiche. La superficie fibrosa, con un indice ridotto di conduttività termica e acustica, ne attesta le qualità isolanti e termoregolatrici.

The natural look and feel of its design make it the ideal covering for settings associated with psychological and physical wellbeing.

SUGGESTED USES

Komorebi Collection is suited for settings associated with psychological and physical wellbeing, such as yoga and meditation rooms, as well as smaller, more intimate residential spaces. The natural look and feel of its design make it the ideal covering for bedroom and living room walls. It can be used in commercial settings to bring warmth to hospitality and business interiors, such as hotel rooms, reading rooms, lounge areas, open-plan offices, co-working spaces and meeting rooms, as well as eating establishments with a focus on sustainable food.

SUGGERIMENTI DI UTILIZZO

Komorebi Collection trova applicazione sia in spazi legati al benessere psicofisico – come sale yoga e di meditazione – sia in ambienti più piccoli e intimi, come quelli residenziali. Con la sua trama naturale al tatto e alla vista, è il rivestimento ideale per pareti di camere da letto e living. Può essere utilizzata in ambito commerciale per aggiungere calore a interni hospitality e business come camere di hotel, sale di lettura, spazi relax, uffici open space, co-working e sale riunioni, ma anche locali di ristorazione nati nel segno di un'alimentazione sostenibile.



In the bamboo grove
the yellow spring sunlight,
I look up at it.

KYOSHI TAKAHAMA

Jaku

An image which evokes a walk through the tall grass, a carefree moment of light-heartedness. Unbound by spatial restrictions, the mind opens up to new emotions. The warm, neutral, textured shades exude reassurance, while slender lines stretching towards the sky convey a sense of the infinite.

Un'immagine che rimanda a una passeggiata tra alti fili d'erba, a una situazione di leggerezza, sgombra da pensieri. Libera da costrizioni spaziali, la mente si apre a nuove emozioni. Le sfumature materiche, calde e neutrali emanano vibrazioni rassicuranti, le linee sottili che si slanciano verso il cielo trasmettono un senso di infinito.



JAKU
Code: GLPU131A







MODULAR DESIGN

The modular design of Glamora wallcoverings allows walls of over 9 metres in length to be covered without incurring repetition of the pattern. In order to achieve even greater minimal and all-over effects, Glamora has created patterns such as Jaku, whose B module shows the pattern in its essential form.

Il design modulare dei wallcovering Glamora permette di rivestire pareti con una lunghezza sino a 9 metri e oltre, senza incorrere nella ripetizione del soggetto grafico. Per ottenere effetti ancora più minimali e di all-over, sono stati concepiti soggetti, come Jaku, il cui modulo B mostra la trama nella sua essenzialità.

JAKU



GLPU131A



GLPU131B

Interplay

Abstract figures intersect and overlap in a subtle interplay of transparent effects. The ancient Washi technique of making Japanese paper, handed down for generations, is a complex art which very few craftsmen now practice. With great patience, they repeatedly soak mulberry tree fibres in water and arrange them in layers on a frame to strengthen the sheets.

Figure astratte si intersecano e si sovrappongono in un gioco di sottili trasparenze. L'antica tecnica Washi di lavorazione della carta giapponese, tramandata da generazioni, è un'arte complessa a cui si dedicano ormai solo pochi artigiani. Con pazienza, immergono ripetutamente nell'acqua le fibre di gelso e le dispongono a strati su un telaio per aumentare la resistenza dei fogli.



Plum flower temple:
voices rise
from the foothills.

NATSUME SŌSEKI

INTERPLAY
Code: GLPU91A





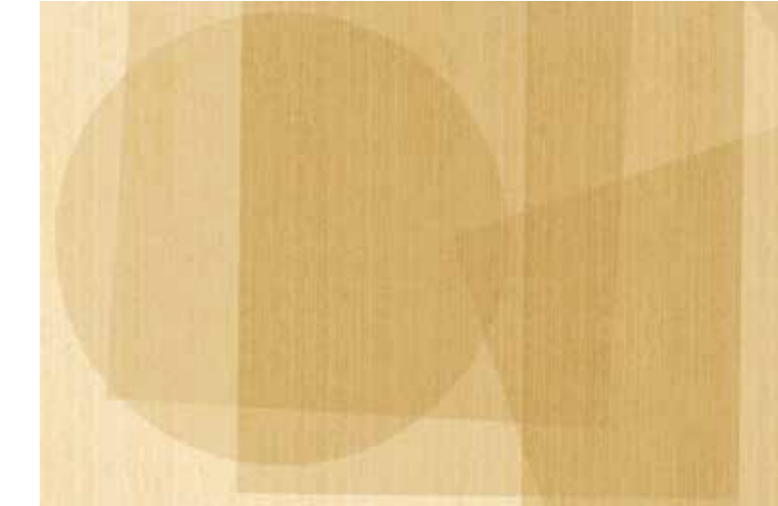


MODULAR DESIGN

The modular design of Glamora wallcoverings allows walls of over 9 metres in length to be covered without incurring repetition of the pattern.

Il design modulare dei wallcovering Glamora permette di rivestire pareti con una lunghezza sino a 9 metri e oltre, senza incorrere nella ripetizione del soggetto grafico.

INTERPLAY



GLPU91A



GLPU91B

Foliage

Oshibana is the ancient Japanese art, dating back to the Samurai of the 16th century, of creating pictures using pressed petals, leaves and plants, dried and placed on a sheet of rice paper. The components are arranged in floral designs which unite intensity of colour with beauty of form, instilling a deep sense of wellbeing.

Oshibana è l'antica arte del Giappone risalente ai Samurai del XVI secolo di creare composizioni pittoriche con petali, foglie e piante pressati, essiccati e posizionati su un foglio di carta di riso.

Gli elementi sono disposti in fantasie floreali che uniscono la forza del colore alla bellezza della forma, infondendo un profondo senso di benessere.



FOLIAGE
Code: GLPU21A







MODULAR DESIGN

The modular design of Glamora wallcoverings allows walls of over 9 metres in length to be covered without incurring repetition of the pattern.

Il design modulare dei wallcovering Glamora permette di rivestire pareti con una lunghezza sino a 9 metri e oltre, senza incorrere nella ripetizione del soggetto grafico.

FOLIAGE



GLPU21A



GLPU21B

Moribana

This flower arrangement style introduced at the end of the 19th century by Master Unshin Ohara is the one most affected by Western influences.

Japanese culture's focus on flowers urges us to more fully appreciate acts of nature which are often overlooked.

The flowering branches and petal marks featuring on its surface are an invitation to surround yourself with beauty.

Lo stile compositivo introdotto verso la fine del XIX secolo dal Maestro Unshin Ohara è quello che più risente delle influenze occidentali. L'attenzione della cultura giapponese verso il mondo dei fiori esorta ad apprezzare pienamente eventi della natura a cui spesso non si presta attenzione. I rami fioriti e le tracce di petali che animano la superficie sono un invito a circondarsi di bellezza.

The temple bell stops
but the sound keeps coming
out of the flowers.

MASTUO BASHO



MORIBANA
Code: GLPU151A







MODULAR DESIGN

The modular design of Glamora wallcoverings allows walls of over 9 metres in length to be covered without incurring repetition of the pattern.

Il design modulare dei wallcovering Glamora permette di rivestire pareti con una lunghezza sino a 9 metri e oltre, senza incorrere nella ripetizione del soggetto grafico.

MORIBANA



GLPU151A



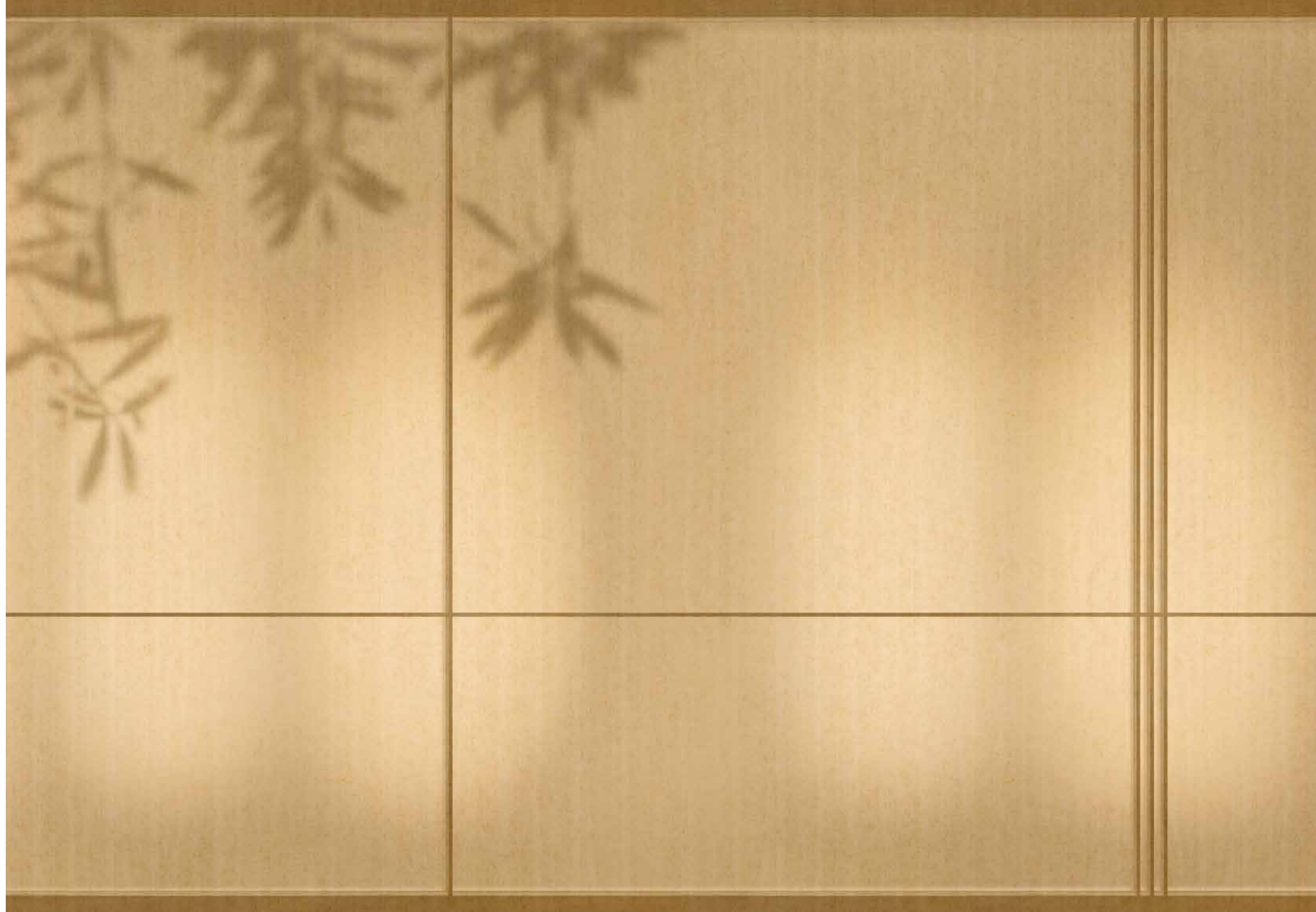
GLPU151B

Stille

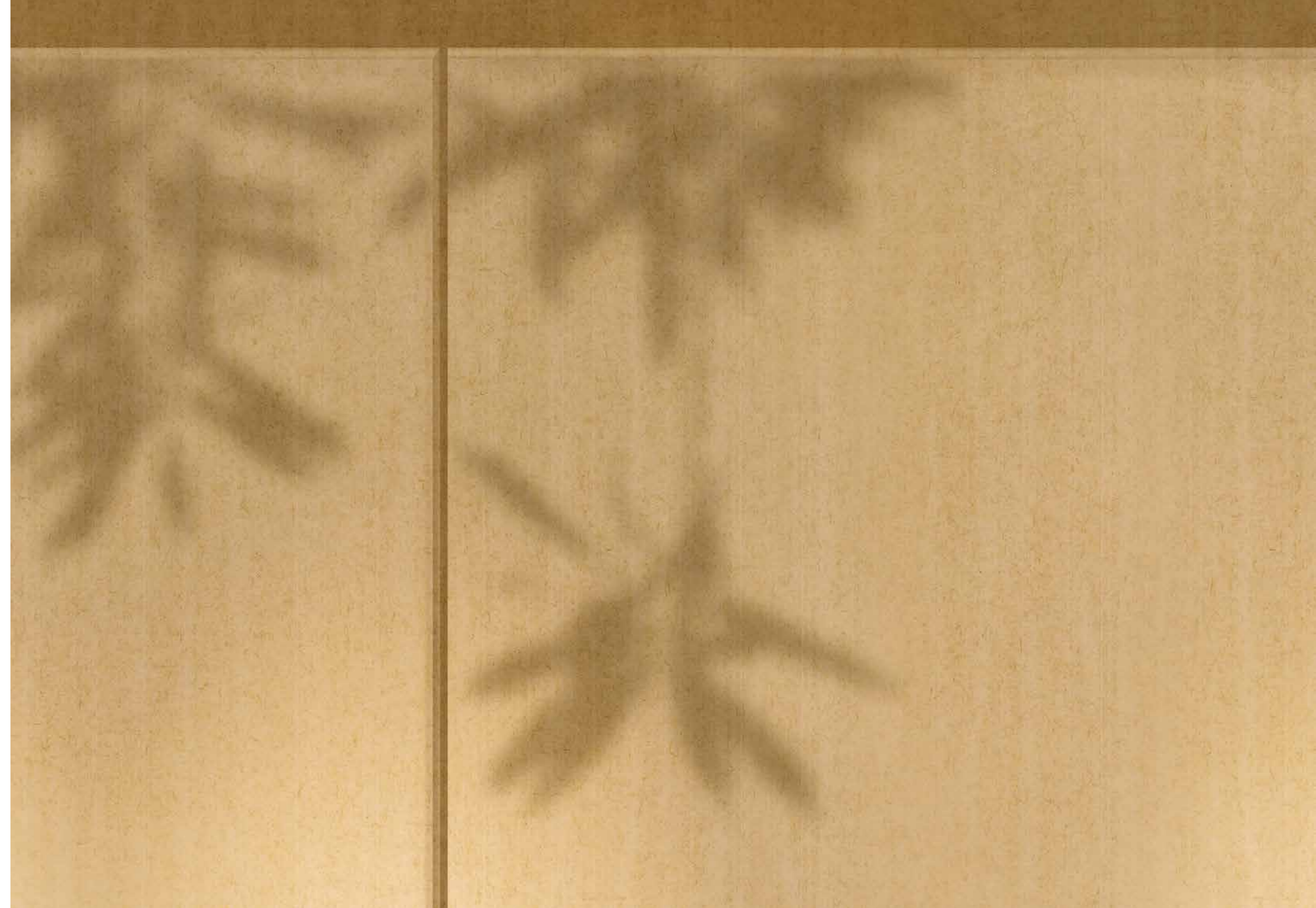
The imperceptible swaying of a gentle, familiar presence silently greets the first light of day. Through the Shoji, the sliding door, we glimpse the outline of a rhododendron, brought to life against a backdrop of rice paper and sunshine.

Alle prime luci del giorno ecco arrivare il saluto silenzioso di una presenza gentile e familiare che ondeggia con movimenti impercettibili. Dallo Shoji, la porta scorrevole, si intravede il profilo del rododendro che si anima su un palcoscenico fatto di carta di riso e raggi di sole.





STILLE
Code: GLPU71A





MODULAR DESIGN

The modular design of Glamora wallcoverings allows walls of over 9 metres in length to be covered without incurring repetition of the pattern.

Il design modulare dei wallcovering Glamora permette di rivestire pareti con una lunghezza sino a 9 metri e oltre, senza incorrere nella ripetizione del soggetto grafico.

STILLE



GLPU71A



GLPU71B

Kintsugi

The fragmented decoration of this pattern is inspired by the Japanese practice of repairing pottery by putting the pieces back together with liquid gold or silver. Kintsugi bowls are often used during tea ceremonies as a symbol and metaphor for the idea that an even greater form of aesthetic and inner perfection can be born from imperfection or a wound.

Il decoro frammentato del soggetto si ispira alla pratica giapponese di aggiustare le ceramiche con l'utilizzo di oro o argento liquido per ricucirne i frammenti. Le tazze Kintsugi sono spesso usate durante le cerimonie del tè come simbolo e metafora dell'idea che da un'imperfezione e da una ferita possa nascere una forma ancora maggiore di perfezione estetica e interiore.

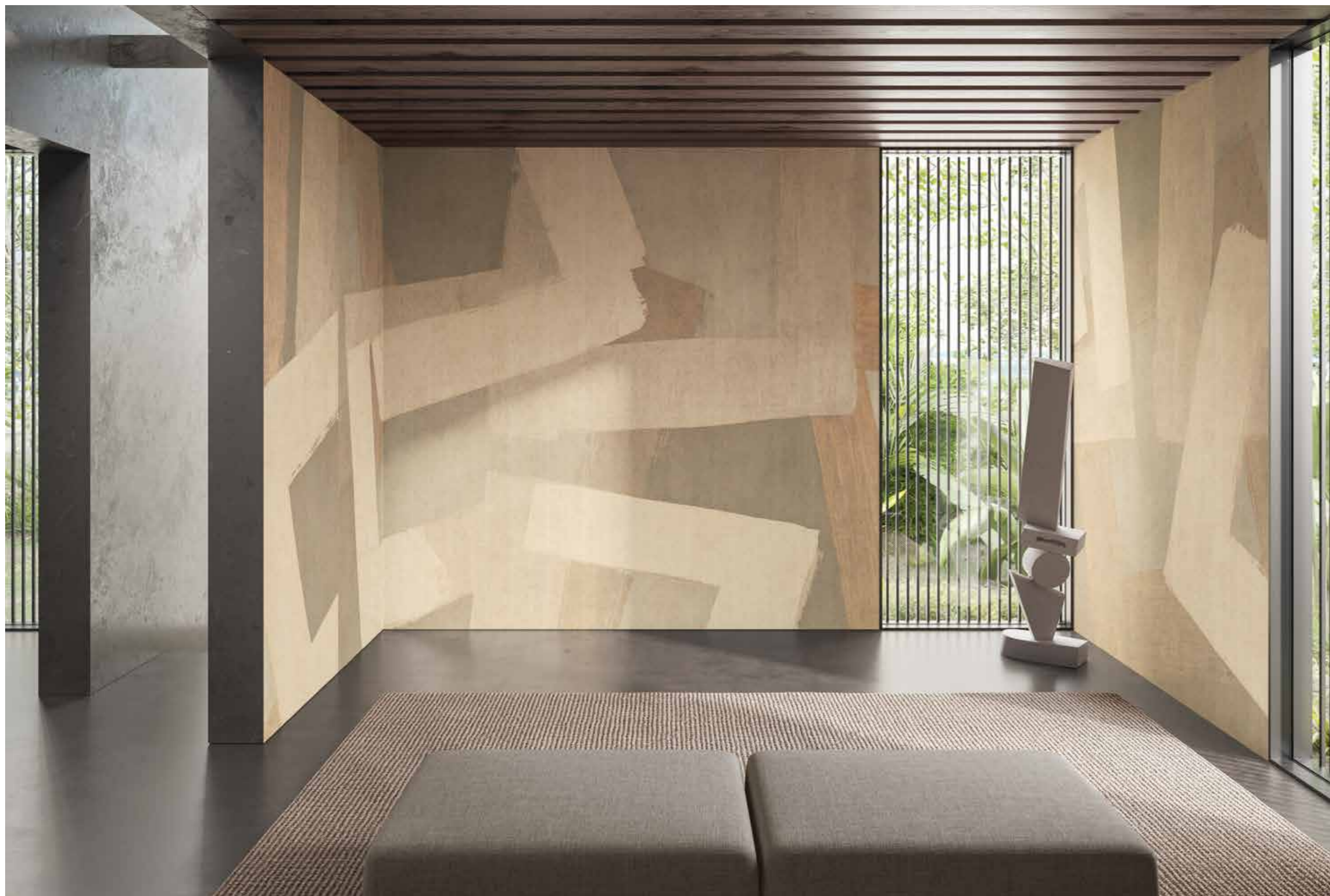


In September
the sky wears
a lined kimono.

KOBAYASHI ISSA

KINTSUGI
Code: GLPU161A







MODULAR DESIGN

The modular design of Glamora wallcoverings allows walls of over 9 metres in length to be covered without incurring repetition of the pattern.

Il design modulare dei wallcovering Glamora permette di rivestire pareti con una lunghezza sino a 9 metri e oltre, senza incorrere nella ripetizione del soggetto grafico.

KINTSUGI



GLPU161A



GLPU161B

Morning Light

Komorebi is the Japanese expression for sunlight as it filters through the leaves of trees and plants, transfiguring the space. The leaves are so thin and light they seem to be cut from tissue paper. This concept must be felt with the heart, and can only be understood by learning to contemplate the beauty of nature around us.

In Giappone chiamano Komorebi quella luce smorzata che traspare tra le foglie degli alberi e delle piante trasfigurando lo spazio. Le foglie sembrano ritagliate nella carta velina, tanto sono sottili e leggere. È un concetto che si deve sentire col cuore e si comprende solo se si impara a contemplare la bellezza della natura che ci circonda.



MORNING LIGHT
Code: GLPU81A







MODULAR DESIGN

The modular design of Glamora wallcoverings allows walls of over 9 metres in length to be covered without incurring repetition of the pattern.

Il design modulare dei wallcovering Glamora permette di rivestire pareti con una lunghezza sino a 9 metri e oltre, senza incorrere nella ripetizione del soggetto grafico.

MORNING LIGHT



GLPU81A



GLPU81B

Materia

Like a mixed-media artwork, its design embraces ethereal gauzes, flowers, ink marks, and bold brushstrokes loaded with paint. Just like presences captured on the canvas and preserved through time.

A textured collage of perfect imperfection emerges, a quality highlighted by the tactile texture of the wallpaper.

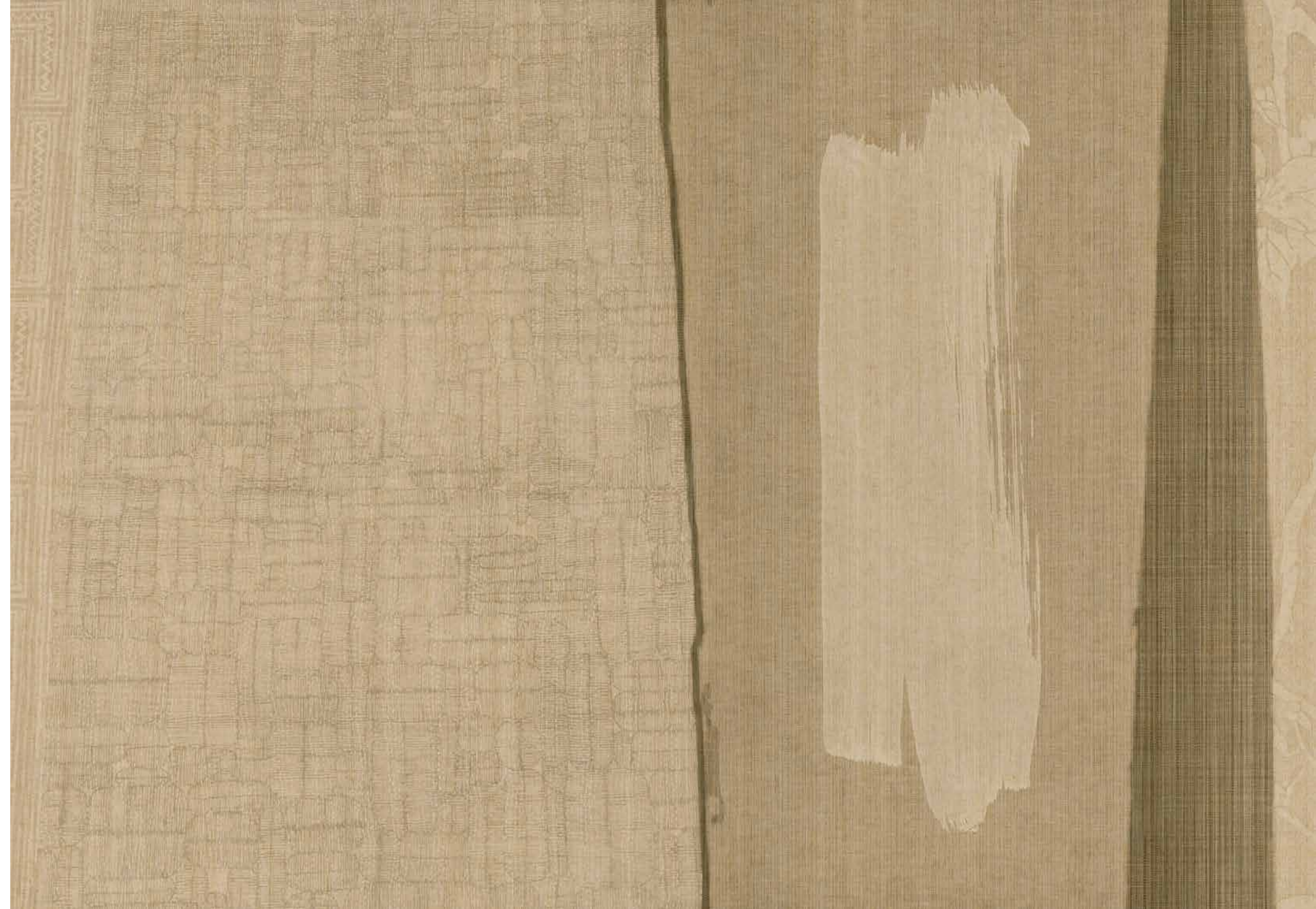
Come un quadro a tecnica mista, la composizione accoglie garze impalpabili, fiori, segni d'inchiostri e forti pennellate cariche di pittura. Altrettante presenze intrappolate sulla tela e custodite nel tempo. A comporre un collage materico di perfetta imperfezione, una qualità sottolineata dalla texture tattile della carta da parati.

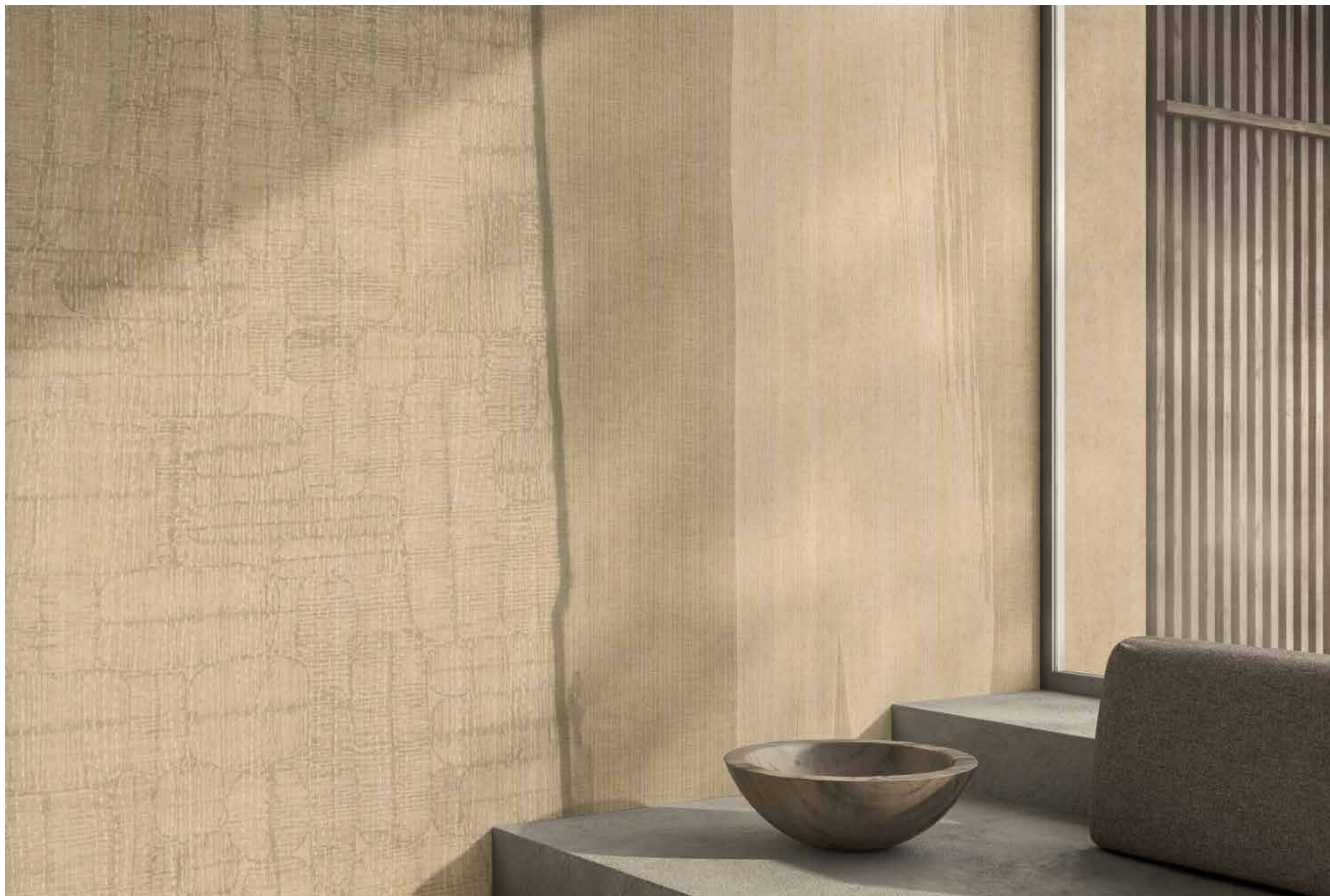


The ground with cogon grass.
In the alley,
the golden lace.

KAWAHIGASHI HEKIGOTO

MATERIA
Code: GLPU11A







MODULAR DESIGN

The modular design of Glamora wallcoverings allows walls of over 9 metres in length to be covered without incurring repetition of the pattern.

Il design modulare dei wallcovering Glamora permette di rivestire pareti con una lunghezza sino a 9 metri e oltre, senza incorrere nella ripetizione del soggetto grafico.

MATERIA



GLPU11A



GLPU11B

Sensitive

In the dawn light, slender leaves sway in the breeze, projecting their subtle shadows onto natural hand-stitched canvas.

Warm and cool colour schemes are juxtaposed in an allegory of a dimension where nature and human artifice coexist in perfect harmony.

Nella luce dell'alba, foglie esili ondeggiavano al vento, proiettando le loro sottili ombre su tele naturali cucite a mano. Accordi cromatici freddi e caldi si giustappongono in un'allegoria di una dimensione dove natura e artefatto umano convivono in perfetta armonia.



SENSITIVE
Code: GLPU41A







MODULAR DESIGN

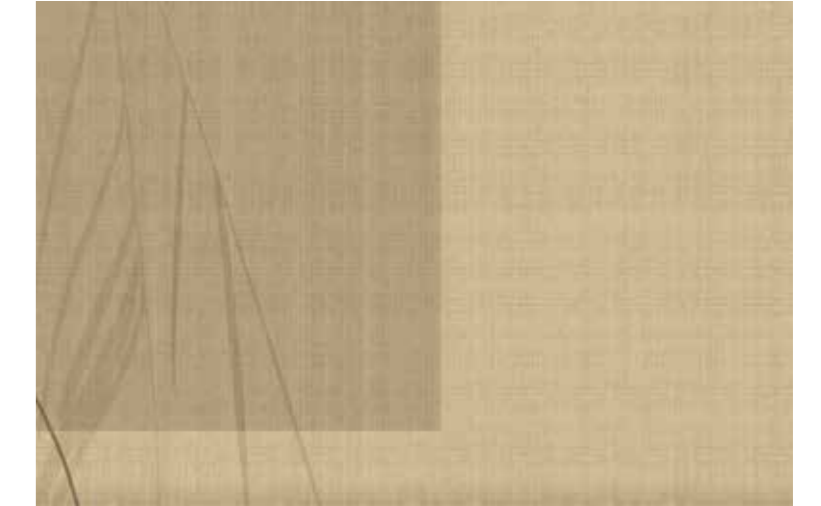
The modular design of Glamora wallcoverings allows walls of over 9 metres in length to be covered without incurring repetition of the pattern.

Il design modulare dei wallcovering Glamora permette di rivestire pareti con una lunghezza sino a 9 metri e oltre, senza incorrere nella ripetizione del soggetto grafico.

SENSITIVE



GLPU41A

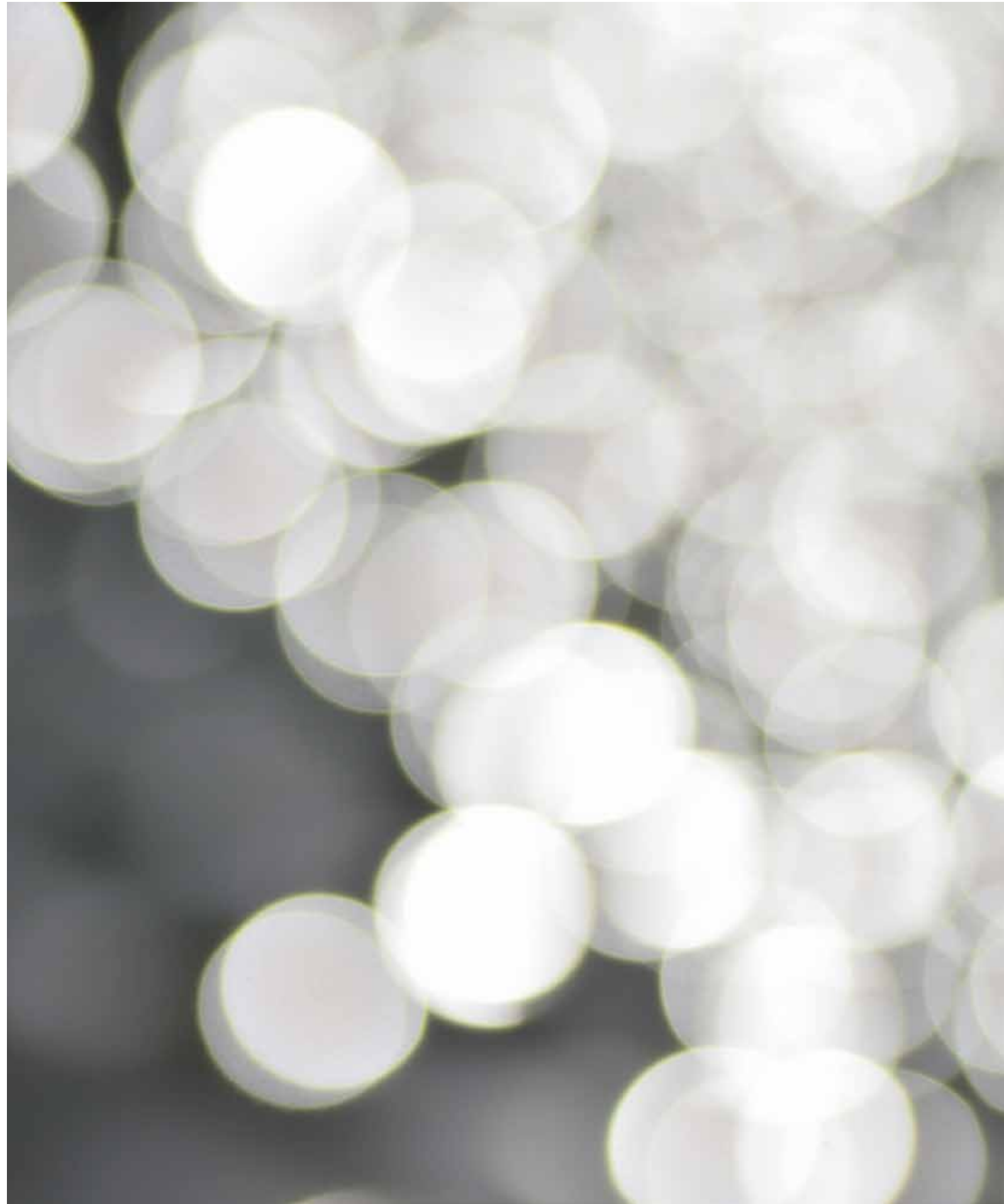


GLPU41B

Spark

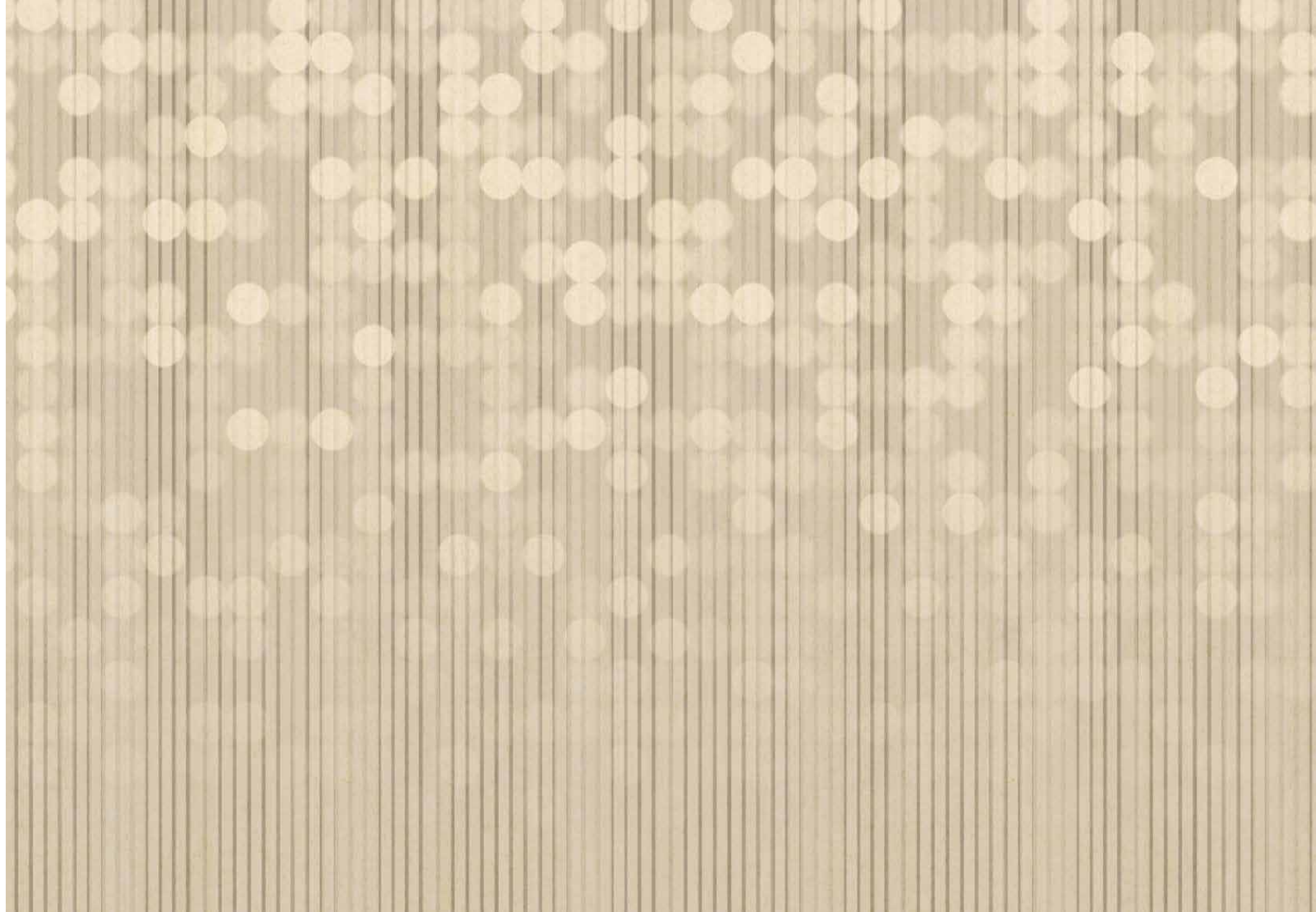
A shimmer caresses the water, fragmenting it into tiny mirrors, its surface crackling, the only background noise. Lost in silence, words become unnecessary. An image which recalls the feeling of calm associated with the lake, its soft sounds, its depths, its mystery. And its endless shimmering reflections.

Un brillio accarezza l'acqua, frammentandola in piccoli specchi, ne fa crepitare la superficie, unico rumore di fondo. Perse nel silenzio, le parole diventano superflue. Un'immagine che rimanda alla sensazione di calma associata al lago, ai suoi suoni soffusi, alla sua profondità, al suo mistero. E ai suoi mille riverberi luminosi.



Stillness—
fireflies are glowing over
deep water.

MASAOKA SHIKI







MODULAR DESIGN

SPARK

The modular design of Glamora wallcoverings allows walls of over 9 metres in length to be covered without incurring repetition of the pattern.

Il design modulare dei wallcovering Glamora permette di rivestire pareti con una lunghezza sino a 9 metri e oltre, senza incorrere nella ripetizione del soggetto grafico.



GLPU61A

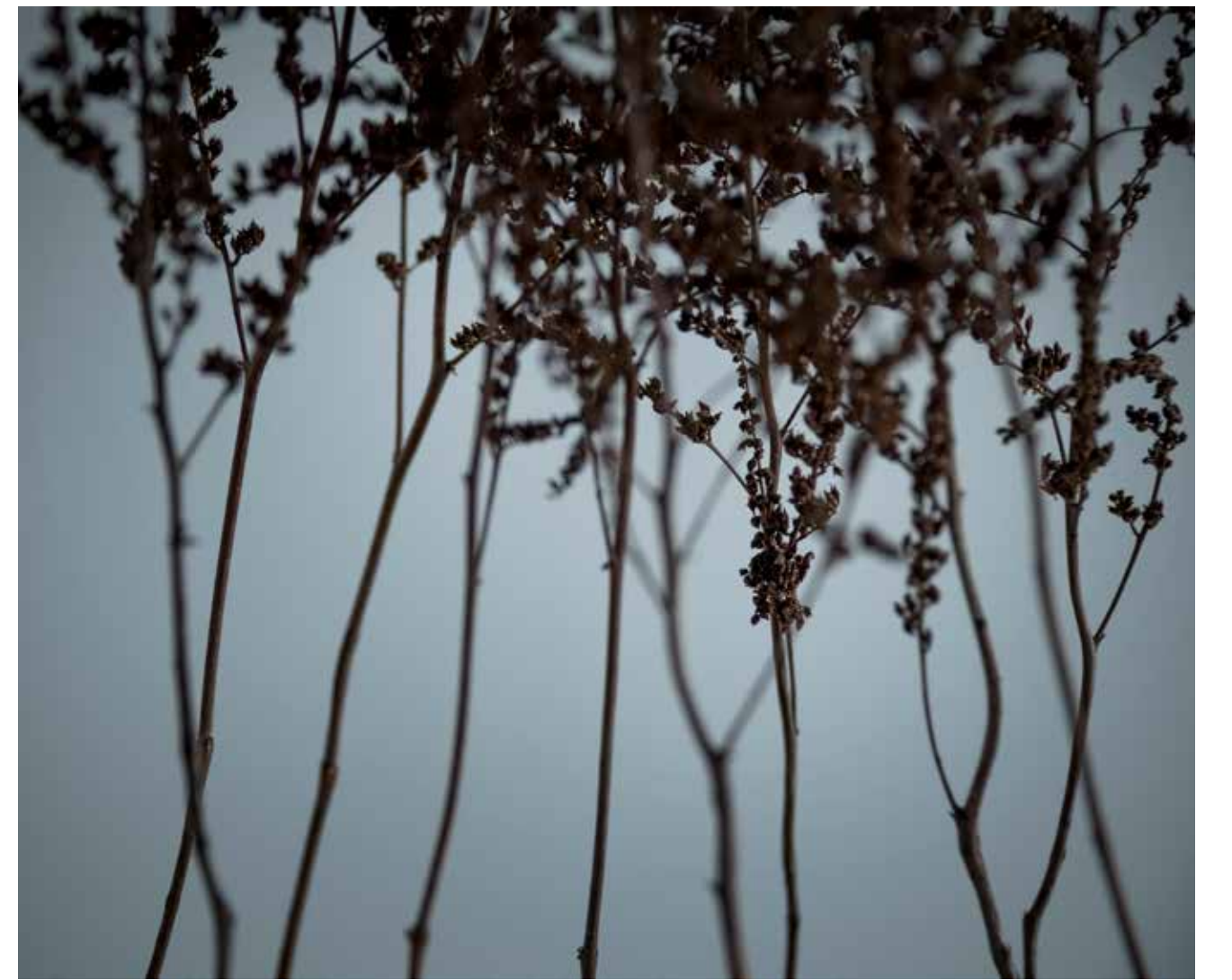


GLPU61B

Temps Perdu

Wildflowers, picked during a walk in the meadows,
kept and then forgotten between the pages of a book.
Delicately, they bloom again on the surface of a simple, layered
design, suspended between space and time.

*Fiori di campo, colti durante una passeggiata tra i prati,
sono rimasti custoditi e poi dimenticati tra le pagine di un libro.
Tornano ad affiorare lievi sulla superficie in una composizione
semplice, stratificata, sospesa tra spazio e tempo.*









MODULAR DESIGN

The modular design of Glamora wallcoverings allows walls of over 9 metres in length to be covered without incurring repetition of the pattern.

Il design modulare dei wallcovering Glamora permette di rivestire pareti con una lunghezza sino a 9 metri e oltre, senza incorrere nella ripetizione del soggetto grafico.

TEMPS PERDU



GLPU31A

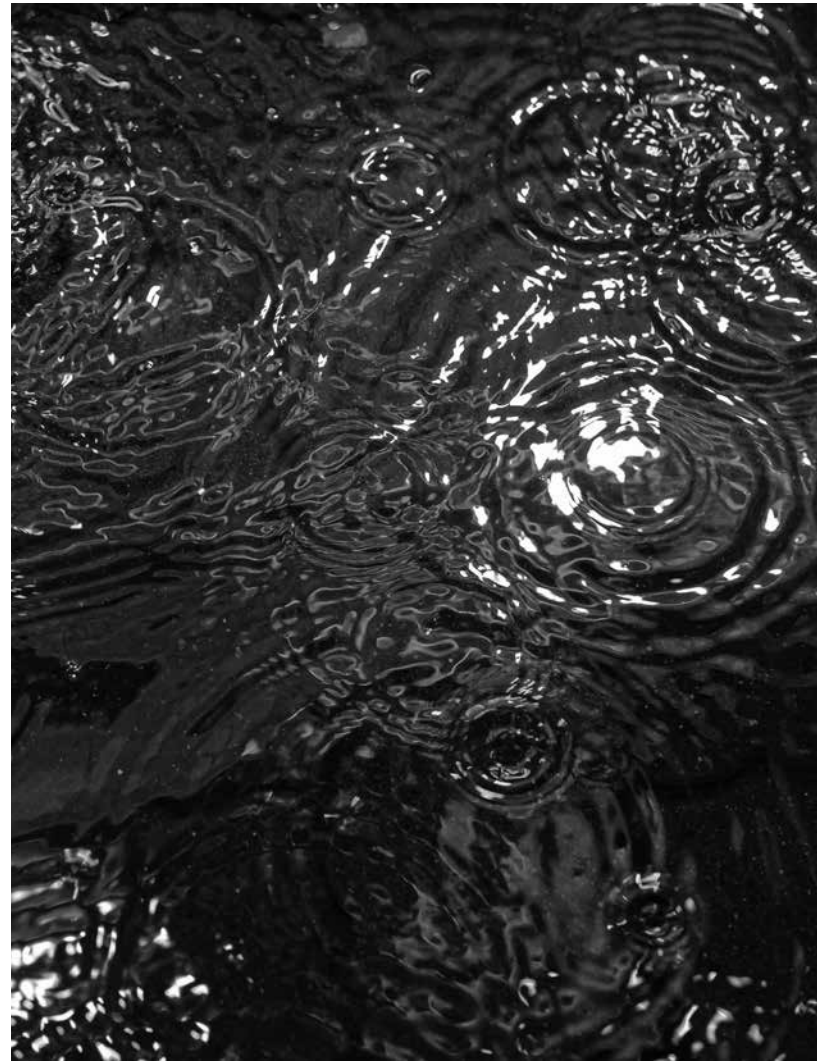


GLPU31B

Quiet Place

An interpretation of Japanese appliqué made with rice paper cuttings, sketch lines and asymmetrical scraps of overlapping fabric stitched together. The subtle hues of the colour scheme range from pearl grey to anthracite and evoke an abstract, elegant space.

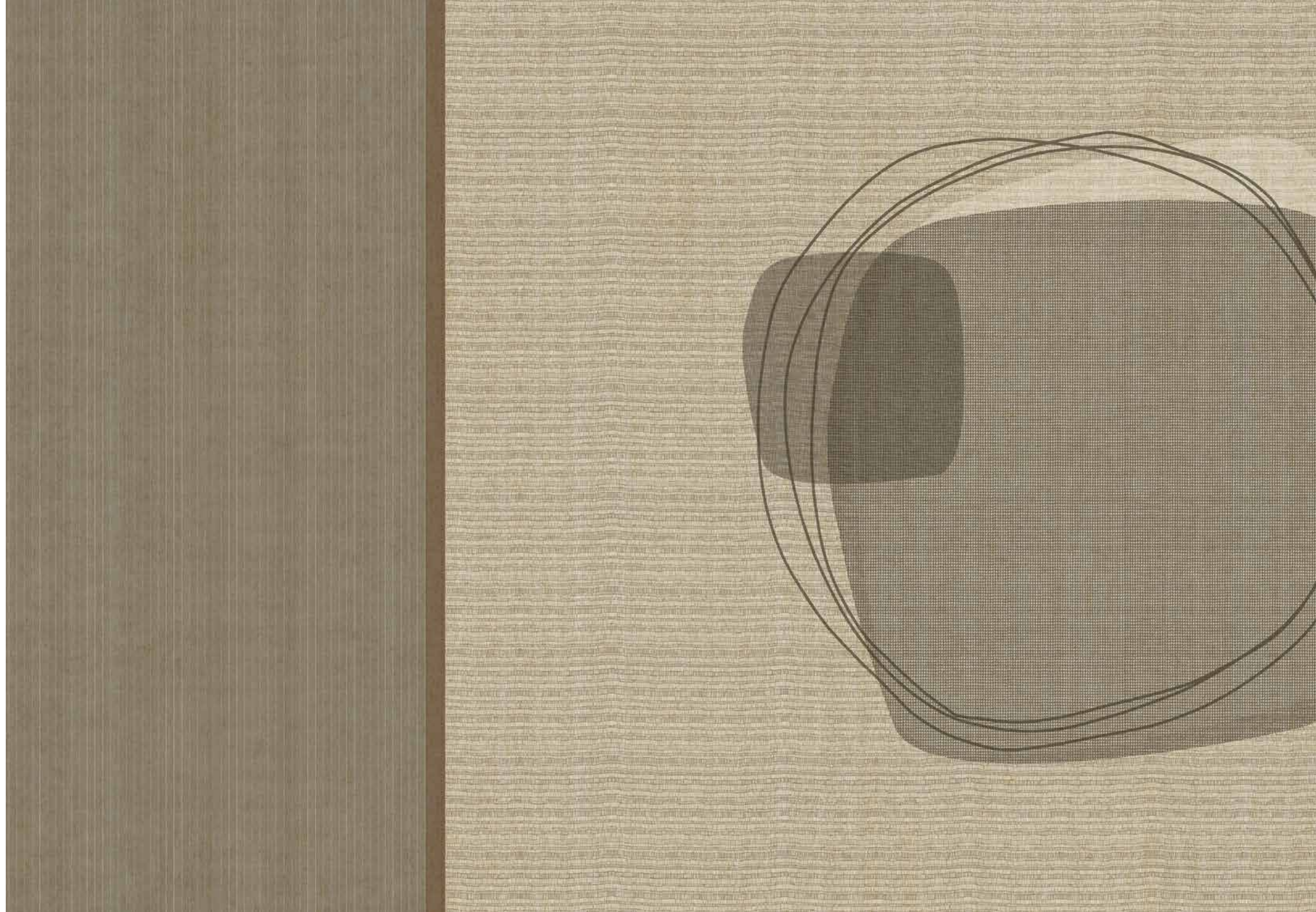
Un'interpretazione dell'appliqué giapponese realizzata con ritagli di carta di riso, tratti disegnati e frammenti asimmetrici di tessuti sovrapposti e cuciti assieme. La scala cromatica varia dal grigio perla all'antracite con tonalità delicate ed evoca uno spazio astratto ed elegante.

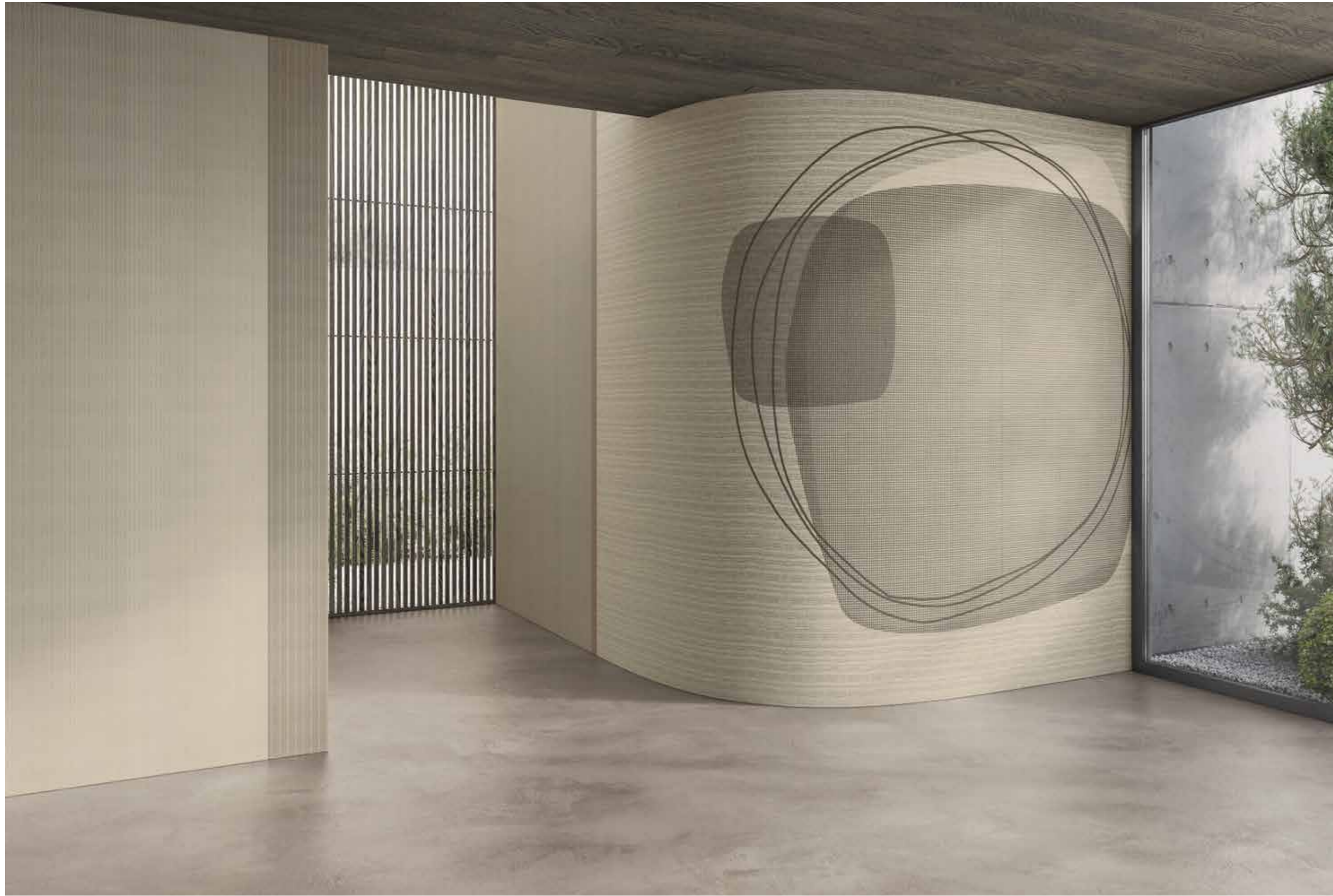


Spring morning marvel—
lovely nameless little hill
on a sea of mist.

MASTUO BASHO

QUIET PLACE
Code: GLPU51A







MODULAR DESIGN

The modular design of Glamora wallcoverings allows walls of over 9 metres in length to be covered without incurring repetition of the pattern.

Il design modulare dei wallcovering Glamora permette di rivestire pareti con una lunghezza sino a 9 metri e oltre, senza incorrere nella ripetizione del soggetto grafico.

QUIET PLACE



GLPU51A



GLPU51B

Seika

The Japanese art of flower arranging is based on asymmetry, in which the tallest stem represents the sky, the middle stem represents man, and the shortest, the earth. The counterpoint to this symbolism is the use of empty space and a sense of harmony between the components.

L'arte giapponese della composizione floreale si basa sull'asimmetria, dove lo stelo più alto rappresenta il cielo, quello mediano l'uomo, il più corto la terra. Al simbolismo fanno da contraltare l'uso degli spazi vuoti e il senso di armonia tra gli elementi.



SEIKA
Code: GLPU141A







MODULAR DESIGN

SEIKA

The modular design of Glamora wallcoverings allows walls of over 9 metres in length to be covered without incurring repetition of the pattern. In order to achieve even greater minimal and all-over effects, Glamora has created patterns such as Seika, whose B module shows the pattern in its essential form.

Il design modulare dei wallcovering Glamora permette di rivestire pareti con una lunghezza sino a 9 metri e oltre, senza incorrere nella ripetizione del soggetto grafico. Per ottenere effetti ancora più minimali e di all-over, sono stati concepiti soggetti, come Seika, il cui modulo B mostra la trama nella sua essenzialità.



GLPU141A



GLPU141B

Boro

Boro is a Japanese sewing technique in which pieces of still-usable fabric, traditionally indigo blue, are patched together. This artistic mending technique embodies such aesthetic and ethical values of Japanese culture as simplicity, imperfection, in its irregular appearance, and care of everyday objects.

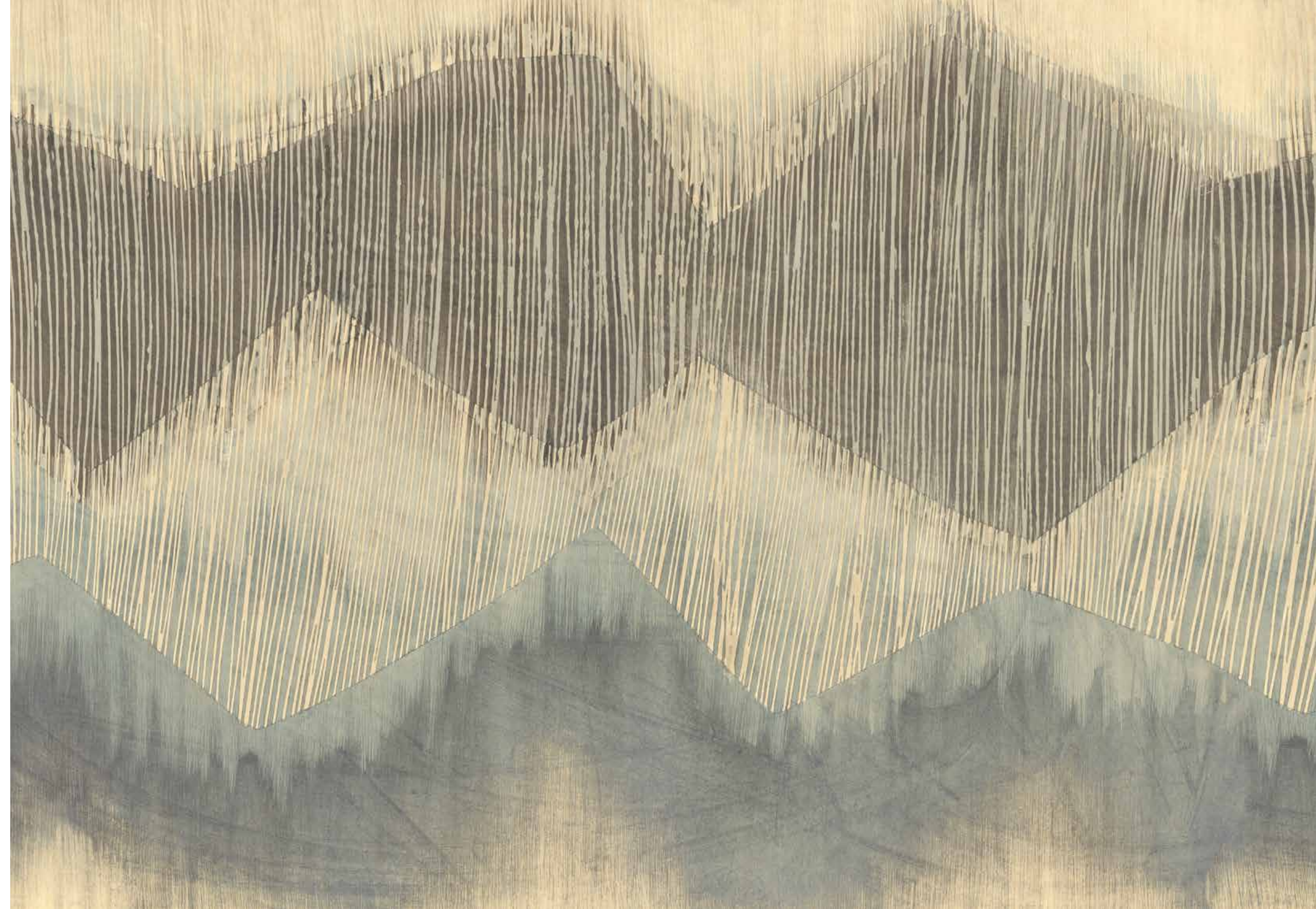
Boro è una tecnica di cucito giapponese che consiste nel riassetto di pezzi di tessuto dal tipico colore blu indaco ancora utilizzabili. Questo rammendo artistico racchiude i principi estetici ed etici della cultura del Giappone come la semplicità, l'imperfezione, data dall'aspetto irregolare, e la cura degli oggetti di uso quotidiano.



A light
newly lit—
first winter drizzle.

MASAOKA SHIKI

BORO
Code: GLPU121A







MODULAR DESIGN

BORO

The modular design of Glamora wallcoverings allows walls of over 9 metres in length to be covered without incurring repetition of the pattern.

Il design modulare dei wallcovering Glamora permette di rivestire pareti con una lunghezza sino a 9 metri e oltre, senza incorrere nella ripetizione del soggetto grafico.



GLPU121A



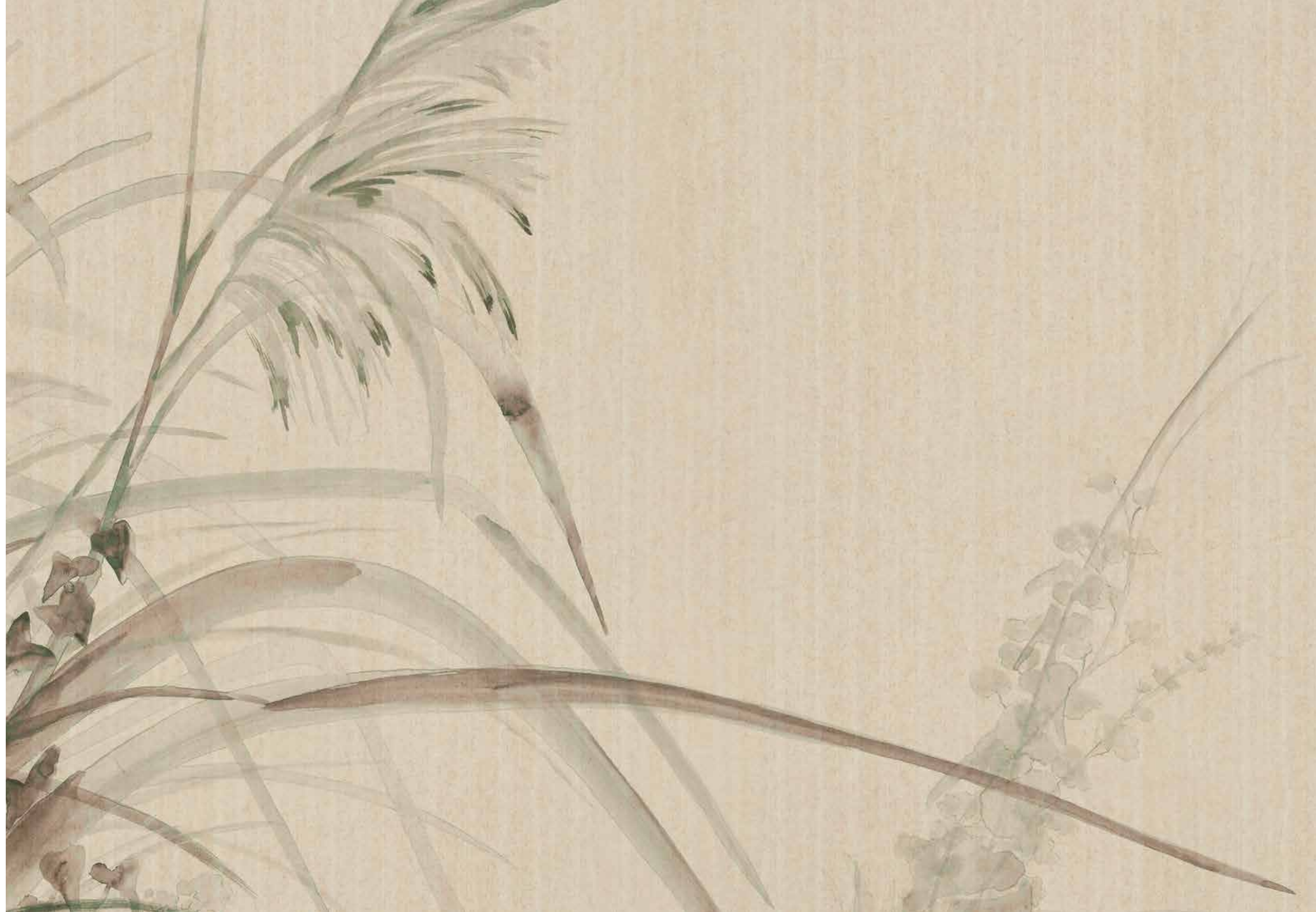
GLPU121B

Kokoro

Evening, by the lake; a breeze shakes the reeds, as if to wake them.
A quiver ripples through them:
the prelude to a feeling of endless freedom.

*Di sera, in riva al lago, una brezza scuote il canneto,
come per risvegliarlo. Un fremito lo percorre come un'onda:
è il preludio di una sensazione di sconfinata libertà.*









MODULAR DESIGN

The modular design of Glamora wallcoverings allows walls of over 9 metres in length to be covered without incurring repetition of the pattern.

Il design modulare dei wallcovering Glamora permette di rivestire pareti con una lunghezza sino a 9 metri e oltre, senza incorrere nella ripetizione del soggetto grafico.

KOKORO



GLPU111A



GLPU111B

Wabi

Wabi is the love of the beauty hidden within simplicity of appearance. It also means appreciating the charm and mystery of flaws, because in nature nothing exists which is entirely perfect. The delicate grey-pink shades of its design convey dynamism and evoke a concept of beauty closely interwoven with imperfection.

Wabi è l'amore per il bello che si nasconde sotto un aspetto semplice. È anche scoprire il fascino e il mistero nell'irregolarità perché in natura non esiste nulla di compiutamente perfetto. La composizione con le sue delicate nuance grigio-rosate trasmette dinamismo e richiama l'idea della bellezza intimamente intrecciata con l'imperfezione.



Shining on the sea
dazzling sun shaking over
hills of cherry bloom.

YOSA BUSON

WABI
Code: GLPU171A







MODULAR DESIGN

WABI

The modular design of Glamora wallcoverings allows walls of over 9 metres in length to be covered without incurring repetition of the pattern.

Il design modulare dei wallcovering Glamora permette di rivestire pareti con una lunghezza sino a 9 metri e oltre, senza incorrere nella ripetizione del soggetto grafico.



GLPU171A



GLPU171B



BESPOKE DESIGN SERVICE

Komorebi Collection wallcoverings are tailor-made in relation to the surface to be covered, in order to integrate it with the space without compromising its original visual impact.

The subjects can be customized on demand in the desired colours and shapes to meet the specific requirements of interior designers. Once the wallcovering has been chosen, the Glamora team will help the client to realise their vision of the space to be covered.

I wallcovering di Komorebi Collection vengono realizzate su misura in rapporto alla superficie da rivestire per integrarsi con l'ambiente, mantenendo inalterata la resa visiva originaria.

I soggetti possono essere personalizzati on demand nei colori e nelle forme desiderati per rispondere alle esigenze specifiche dei progettisti. Una volta scelto il wallcovering, il team di Glamora aiuterà il cliente a tradurre in realtà la propria visione d'interior design.



GLAMPURE The Organic Wallcovering

DIMENSIONS | DIMENSIONI

Roll width | *Larghezza rotolo*: 20.07 in | 51 cm
 Roll length | *Lunghezza rotolo*: custom | *personalizzata*
 Thickness | *Spessore*: 0.024 in | 0,62 mm
 Weight | *Peso*: 0.43 (± 0.06) oz/sq ft | 130 (± 20) g/m²

AWARDS | PREMI

German Design Award 2021 Excellent Product Design
 German Design Award 2021 Eco Design
 Archiproducts Design Award 2020
 Compasso d'Oro ADI 2022 Honorable Mention

TECHNICAL SPECIFICATIONS | SPECIFICHE TECNICHE

Composition | *Composizione*
 Linen 65%, Viscose 35%
 Lino 65%, Viscosa 35%

Base colour | *Colore di base*
 Écru

Fire rating | *Reazione al fuoco*
 Euro class: B-s1, d0 (EN 13501-1)

Certified for chemical safety
Certificazione per la sicurezza chimica
 OEKO-TEX®

Thermal conductivity
Coefficiente conducibilità termica
 0,24 λ (W / (mK))

Sound absorption coefficient
Coefficiente di assorbimento acustico
 α 0,2 (630-1250 Hz)

VOCs
 Free | *Assenti*

Patent
 Registered designs: n° 402021000000977
 n° 402021000000974
 Date of registration: 09.04.2021

Pag. 12, 20, 21, 41, 100, 101, 120, 121, 140, 141 images by

GREEN WISE ITALY – Slow Green Design Studio

Green Wise offers sustainable floral designs in line with Slow Green's thinking, a movement that aims to restore the diversity of the natural world and a lifestyle in harmony with it. It designs indoor and outdoor green spaces and floral arrangements using sustainable plants and flowers and celebrating their shape and natural beauty.

Photographer: Noboru Murata

GLAMORA

Glamora Srl
Via Berna, 12/14
41049 Sassuolo (MO) – Italy
T. +39 0536 076403
contact@glamora.it
glamora.it

GLAMORA SHOWROOM
Via Solferino, 27
20121 Milan – Italy

Komorebi Collection on GlamPure is part of a conscious choice that aims at supporting the wellbeing of nature, focusing on sustainable materials. This catalogue is made of FSC certified paper that comes from responsibly managed forests and meets the highest environmental standards.

Printed in Genuary 2023. All rights reserved.
No part of this publication may be reproduced
in any form or by any means, electronic or otherwise,
without written consent of the publisher.