

Arcadia Collection



**GLAMORA**

**GLAMORA**

Glamora helps realise the dream of places that speak of us and our way of living through time, with the vocation of creating environments permeated by artistic and sensorial suggestions. An elsewhere narrated by wallcovering collections where refined material, chromatic and figurative combinations give life to true contemporary frescoes.

The stylistic project, characterised by a discreet and timeless elegance, is associated with the continuous research and development of precious, new and environmentally friendly materials.

The creations and services that Glamora makes available to designers offer versatile solutions for dressing interiors with a sartorial approach and realising exclusive made-to-measure projects. Attention to design, detail and quality care, values intrinsically linked to Made in Italy, have always been part of the brand's distinguishing features and represent its identity characteristics.

*Glamora aiuta a realizzare il sogno di luoghi che parlano di noi e del nostro modo di vivere nel tempo, con la vocazione di creare ambienti permeati da suggestioni artistiche e sensoriali. Un altrove narrato da collezioni di wallcovering dove le ricercate combinazioni materiche, cromatiche e figurative danno vita a veri e propri affreschi contemporanei.*

*Il progetto stilistico, contraddistinto da un'eleganza discreta e senza tempo, si associa alla continua ricerca e sviluppo di materiali pregiati, inediti e rispettosi dell'ambiente.*

*Le creazioni e i servizi che Glamora mette a disposizione dei progettisti offrono soluzioni versatili per vestire gli interni con un approccio sartoriale e realizzare progetti esclusivi su misura.*

*L'attenzione al design, la cura dei dettagli e della qualità, valori intrinsecamente legati al Made in Italy, fanno da sempre parte dei tratti distintivi del brand e ne rappresentano le caratteristiche identitarie.*

Arcadia Collection

## CONTENTS

### Introduction

Collection concept	12
Structure of the collection	16
Materials and colour palette	19
Suggestions for use	20

### Subjects

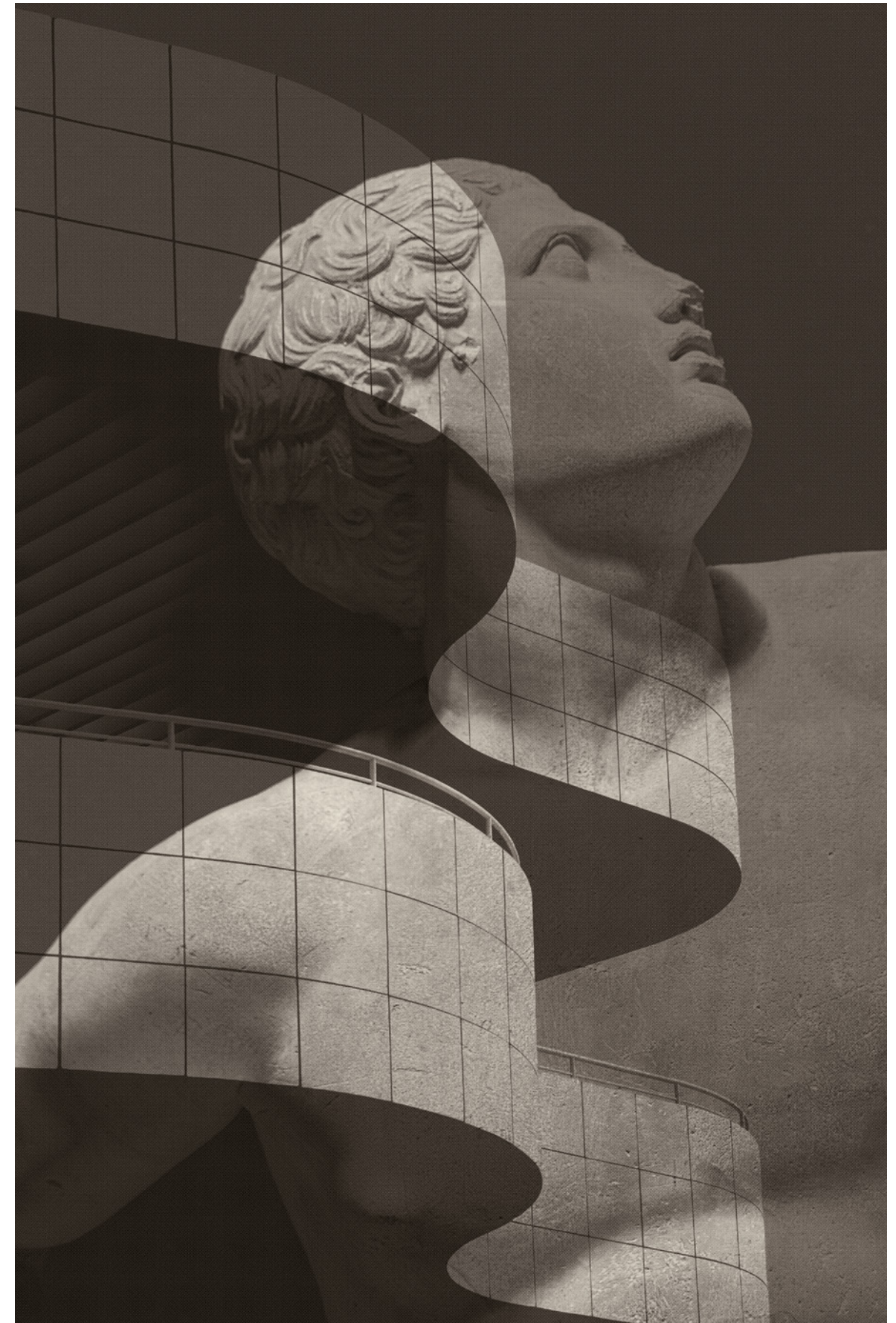
Apollo	23
Trigarium	27
Cerere	31
Diana	35
Vesta	39
Dioscuri	43
Sfinx	47
Silvanus	51
Carmina	55
Faunus	59

### Technical information

Modular system	65
Materials and accessories	73

# Forma dei munus

Ovidius



Arcadia Collection is a tribute to an ideal of beauty that has its roots in Greco-Roman classicism and provides a fresh perspective on interiors, perfect for high-end projects, where the echo of epic poetry resounds through the spaces, giving unique visual narrative.

*Arcadia Collection omaggia il fascino di un ideale di bellezza che affonda le sue radici nella classicità greco-romana e propone una fresca visione d'interni, ideale per progetti di alta gamma, dove l'eco della poesia epica risuona negli spazi, donando una narrativa visiva unica.*



## Collection concept

The heroes of Greco-Roman mythology and epic tales along with classical architectural references are reimagined in a collection for modern interiors.

The wallcovering's aesthetics are a contemporary take on neoclassicism, with a skilful interplay of scenery that reveals sharp strokes defining the figures and the details of pilasters and capitals evoking the sinopias of the grand wall frescoes of the past.

With their measured elegance, the designs translate monumentality into cosy atmospheres. The harmonious interplay between the courtly presences of the past and contemporary references offers innovative figurative solutions, capable of shaping poetically scenic spaces.

## Concept di collezione

*I protagonisti della mitologia ed epica greco-romana e le citazioni architettoniche del mondo classico tornano ad abitare gli interni in una collezione che ne rielabora l'estetica in chiave attuale.*

*In un gioco sapiente di quinte, i tratti netti che definiscono figure e dettagli di lesene e capitelli ricordano le sinopie dei grandi affreschi murali del passato, dei quali i wallcovering raccolgono l'eredità, dando vita a un neoclassicismo contemporaneo.*

*Con misurata eleganza, i disegni trascrivono la monumentalità in atmosfere accoglienti. La contrapposizione armonica tra le presenze auliche del passato e i riferimenti contemporanei propongono soluzioni figurative inedite, capaci di dare forma a spazi poeticamente scenografici.*

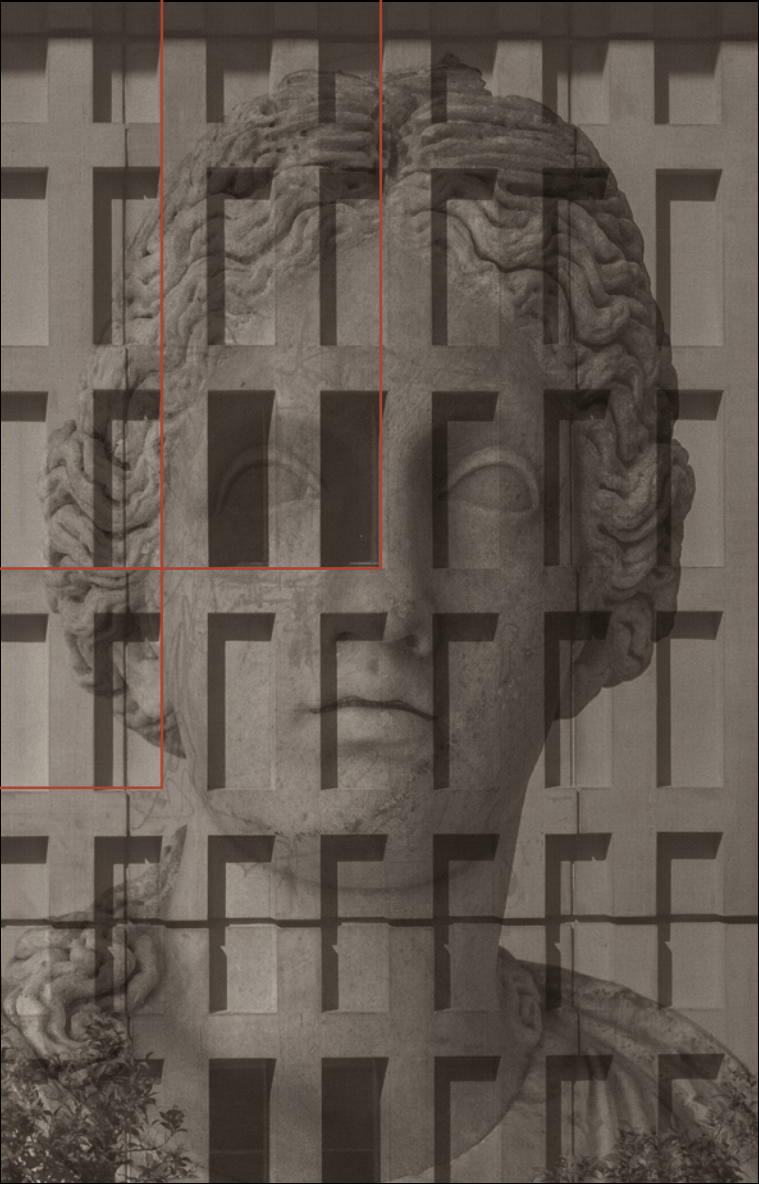
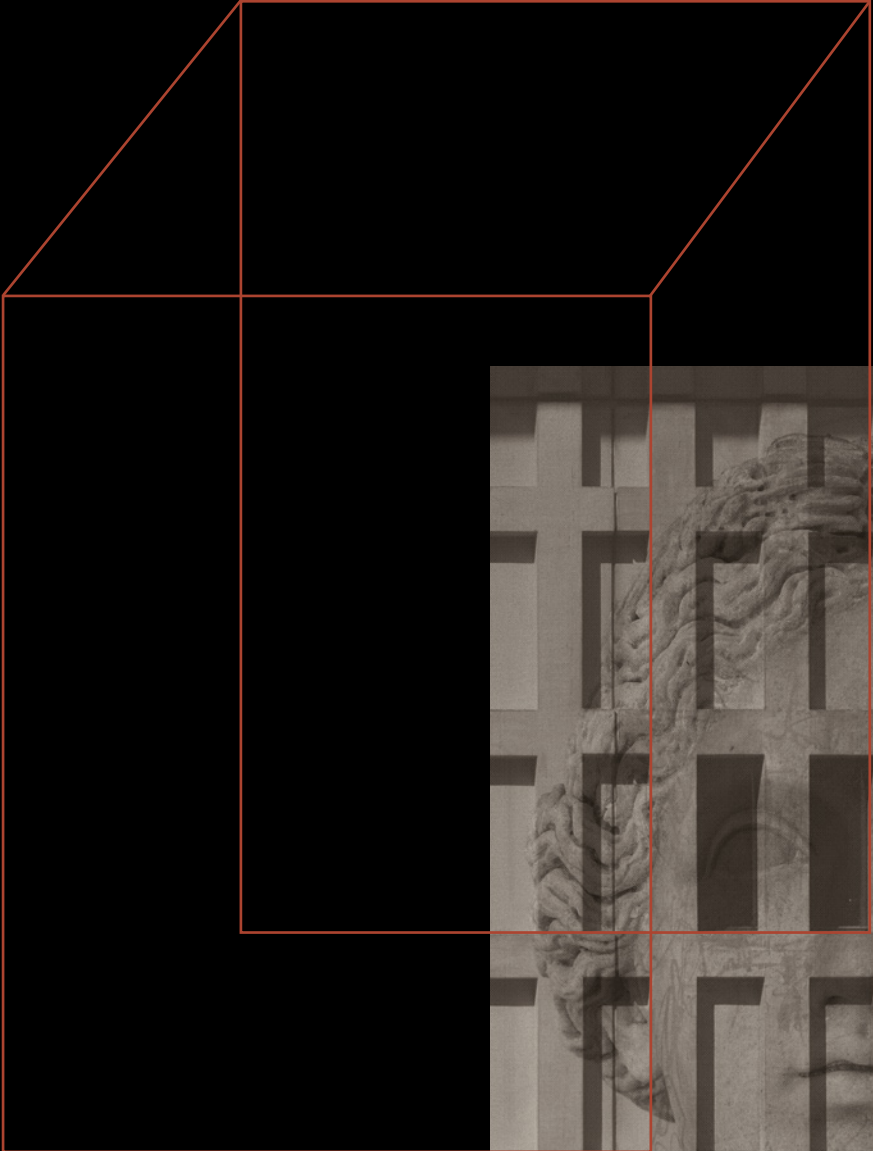


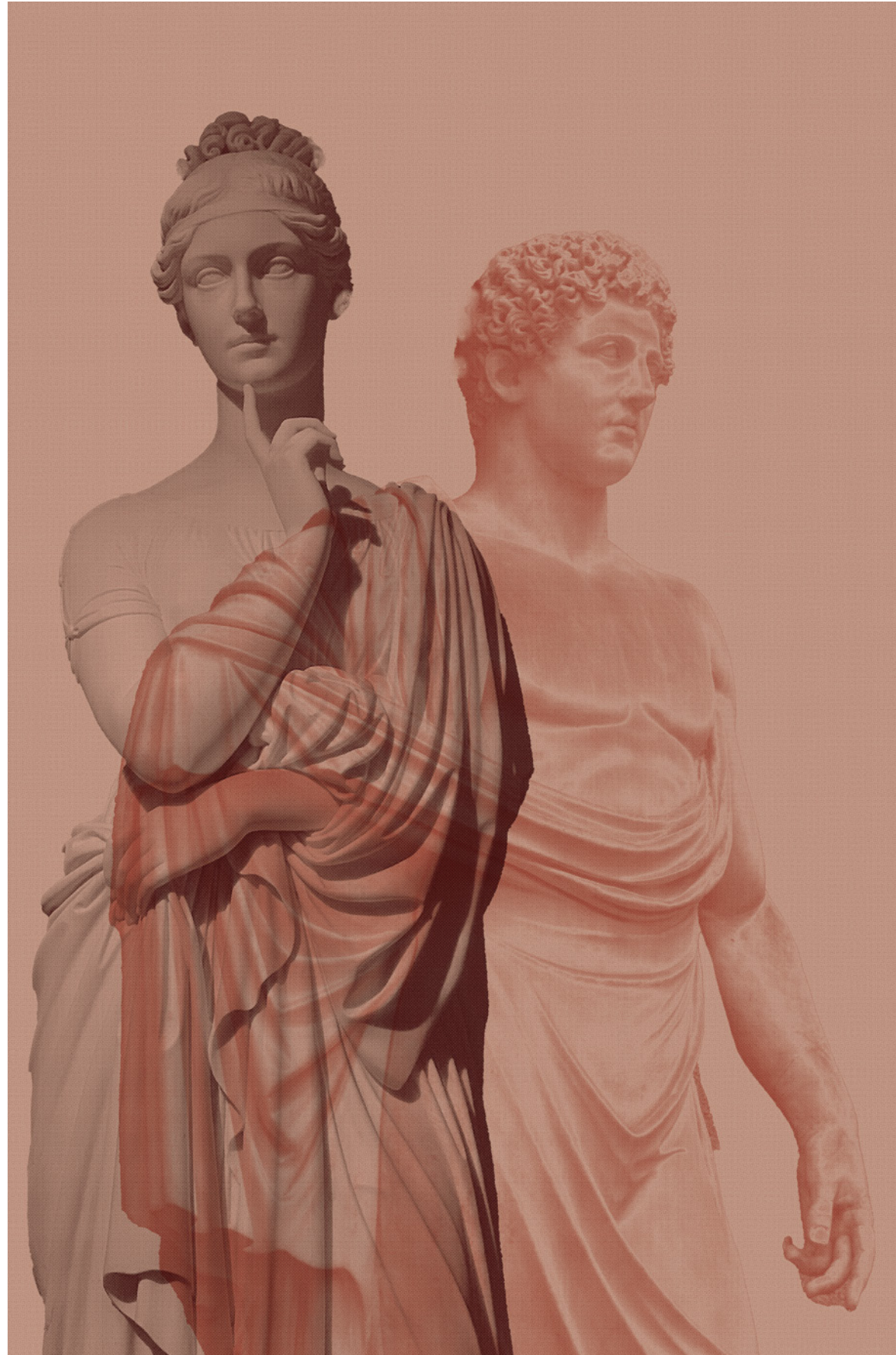


Noble simplicity  
and quiet grandeur

Winckelmann







## Materials and colour palette

At the heart of the collection is the skilful combination of artisan taste materials and soft fabrics of exceptional quality.

GlamCanvas features a broad-mesh viscose weave reminiscent of artists' canvases and combines refined aesthetics with high abrasion resistance.

GlamVelour is a tribute to the sophistication of velvet. Made of eco-alcantara that is soft to the touch and to the eye, it is available in four shades: ecru, London smoke grey, sage green and camel.

Arcadia Collection explores the perfect convergence between the refined nuances of GlamVelour and the colour palette of figurative subjects.

The designs palette welcomes warm dusty nuances and neutral tones, enriched by references to natural pigments, ranging from organic greens, to full and calming blues, to the earthy colours of suede and tobacco, touching on shades of composed grey, gentle beige and oxidised reds that recall the hues of Pompeian frescoes.

The range of selected tones defines spaces that express a classical harmony interpreted in a contemporary key, drawing an iconographic and chromatic bridge between epochs, in environments designed to last over time, beyond trends.

## Materiali e palette cromatica

*Cuore della collezione è l'uso sapientemente combinato di materiali dal sapore artigianale e di morbidi tessuti di qualità eccezionale.*

*GlamCanvas presenta una trama a maglie larghe in viscosa che ricorda le tele d'artista e unisce all'estetica raffinata un'alta resistenza alle abrasioni.*

*GlamVelour è un omaggio alla raffinatezza del velluto. Realizzato in eco-alcantara soffice al tatto e alla vista, è proposto in quattro tonalità: écru, grigio fumo di Londra, verde salvia e cammello.*

*Arcadia Collection esplora la perfetta convergenza tra le raffinate nuance di GlamVelour e la palette cromatica dei soggetti figurativi.*

*La tavolozza dei disegni accoglie calde nuance polverose e tonalità neutre, arricchite da riferimenti ai pigmenti naturali, che spaziano dai verdi organici, ai blu pieni, calmi e rasserenanti, ai colori terrosi del camoscio e del tabacco, toccando le sfumature di grigio composto, beige gentile e di rossi ossidati che rimandano alla tonalità degli affreschi pompeiani.*

*La gamma di tonalità selezionate disegna spazi che esprimono un'armonia classica interpretata in chiave contemporanea, tracciando un ponte iconografico e cromatico tra le epoche, in ambienti progettati per durare nel tempo, oltre le tendenze.*

## Suggestions for use

Arcadia Collection redefines the concept of elegance, reinterpreting the grandeur of classical proportions and suggesting the alternating use of high-quality, resistant, tactile materials.

This defines an interior design that, while preserving a historical aura, seamlessly integrates demanding modern scenarios, both in terms of aesthetics and performance.

This collection expresses its full potential in generously proportioned environments, typical of the high-end contract, Ho.Re.Ca and office sectors, including hotels, restaurants, repurposed manufacturing complexes and open-plan spaces with modernist or brutalist aesthetics.

The compositional freedom allows designers to experiment with the optical illusion of scenic backdrops and juxtapose different material surfaces. Every architectural environment is a blank canvas that invites creativity to be unleashed to define exclusive customised contract projects that combine durability and refinement.

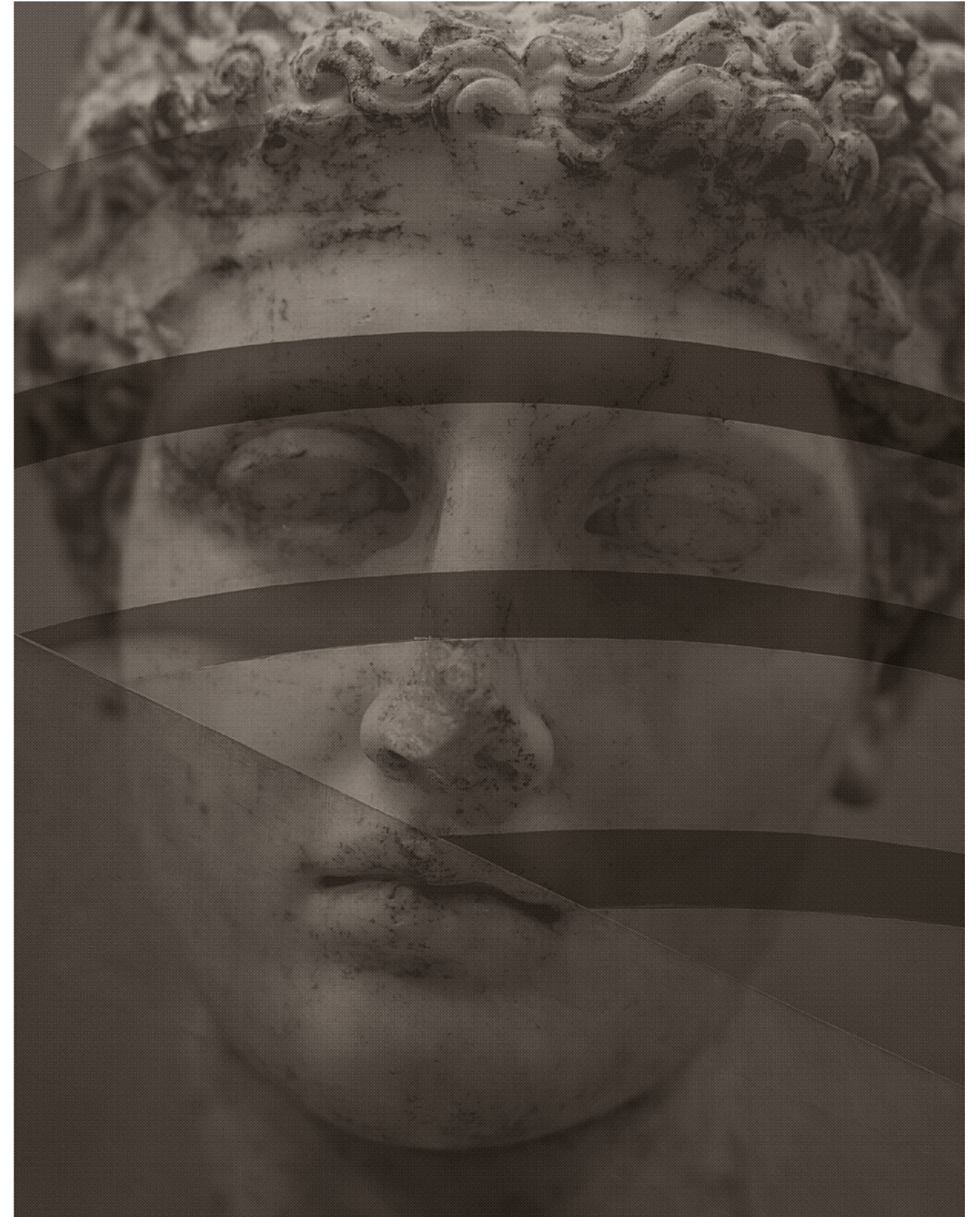
## Suggerimenti di utilizzo

*Arcadia Collection ridefinisce il concetto di eleganza reinterpretando la grandiosità delle proporzioni classiche e suggerendo l'impiego alternato di materiali di alta qualità e resistenza con una texture tattile.*

*Viene così definito un design d'interni che, pur mantenendo l'aura del tempo, si iscrive perfettamente in scenari moderni molto esigenti, sia dal punto di vista estetico sia di performance.*

*Questa collezione esprime il suo massimo potenziale negli ambienti dalle proporzioni generose, tipici del settore contract di alta gamma, Ho.Re.Ca e working, quali hotel, ristoranti, ex-complessi manifatturieri convertiti a nuove destinazioni d'uso e open-space di stampo modernista o brutalista.*

*Grazie alla libertà compositiva che permette ai progettisti di giocare con l'illusione ottica di quinte sceniche e di accostare superfici materiche diverse, ogni contesto architettonico è una pagina bianca che invita a sciogliere la creatività per definire esclusivi progetti contract su misura che abbinino durabilità e raffinatezza.*



Apollo



APOLLO  
Code: GLARC201



Close-up of APOLLO module A on GlamCanvas  
Code: GLARC201A



Close-up of APOLLO module C on GlamCanvas  
Code: GLARC201C

Trigarium







Close-up of:  
TRIGARIUM module A on GlamCanvas, code: GLARC281A  
Brass-coloured metal decorative profile, code: PDORAL  
TRIGARIUM module D on GlamVelour, code: GLVL05

Cerere



CERERE  
Code: GLARC221

On the left:  
Close-up of CERERE module B on GlamCanvas  
Code: GLARC221B



Close-up of CERERE module C on GlamCanvas  
Code: GLARC221C

Diana



DIANA  
Code: GLARC231



Close-up of DIANA module A on GlamCanvas  
Code: GLARC231A



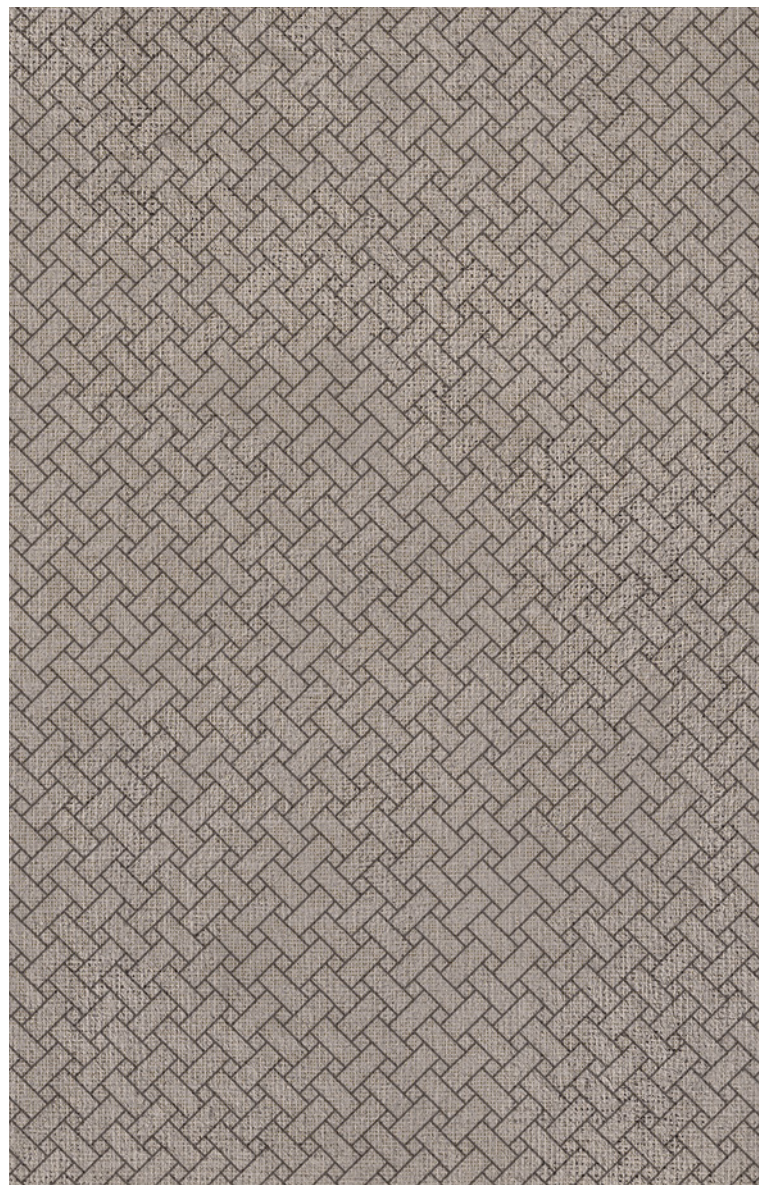
Close-up of DIANA module C on GlamCanvas  
Code: GLARC231C

Vesta



VESTA  
Code: GLARC291

On the left:  
Close-up of VESTA module A on GlamCanvas  
Code: GLARC291A



Close-up of VESTA module C on GlamCanvas  
Code: GLARC291C

Dioscuri







Close-up of:  
DIOSCURI module A on GlamCanvas, code: GLARC241A  
Brass-coloured metal decorative profile, code: PDORAL  
DIOSCURI module D on GlamVelour, code: GLVL03

Sfinx

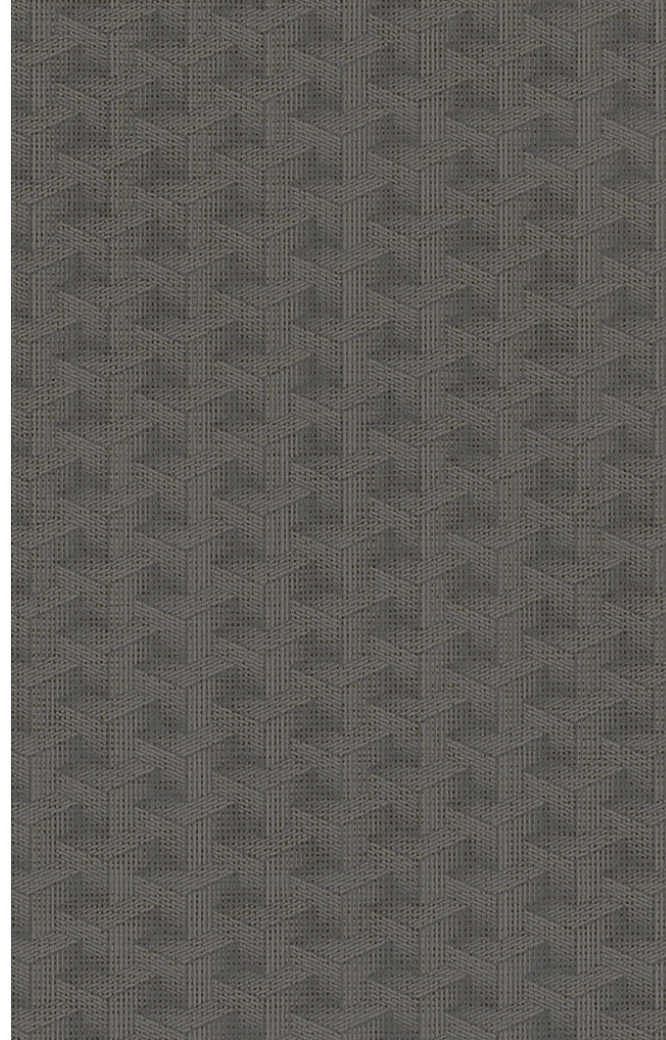


SFINX  
Code: GLARC261

On the left:  
Close-up of SFINX module A on GlamCanvas  
Code: GLARC261A



Close-up of SFINX module A on GlamCanvas  
Code: GLARC261A



Close-up of SFINX module C on GlamCanvas  
Code: GLARC261C

Silvanus





Close-up of:  
SILVANUS module D on GlamVelour, code: GLVL01  
Platinum-coloured metal decorative profile, code: PDINAL  
SILVANUS module A on GlamCanvas, code: GLARC271A

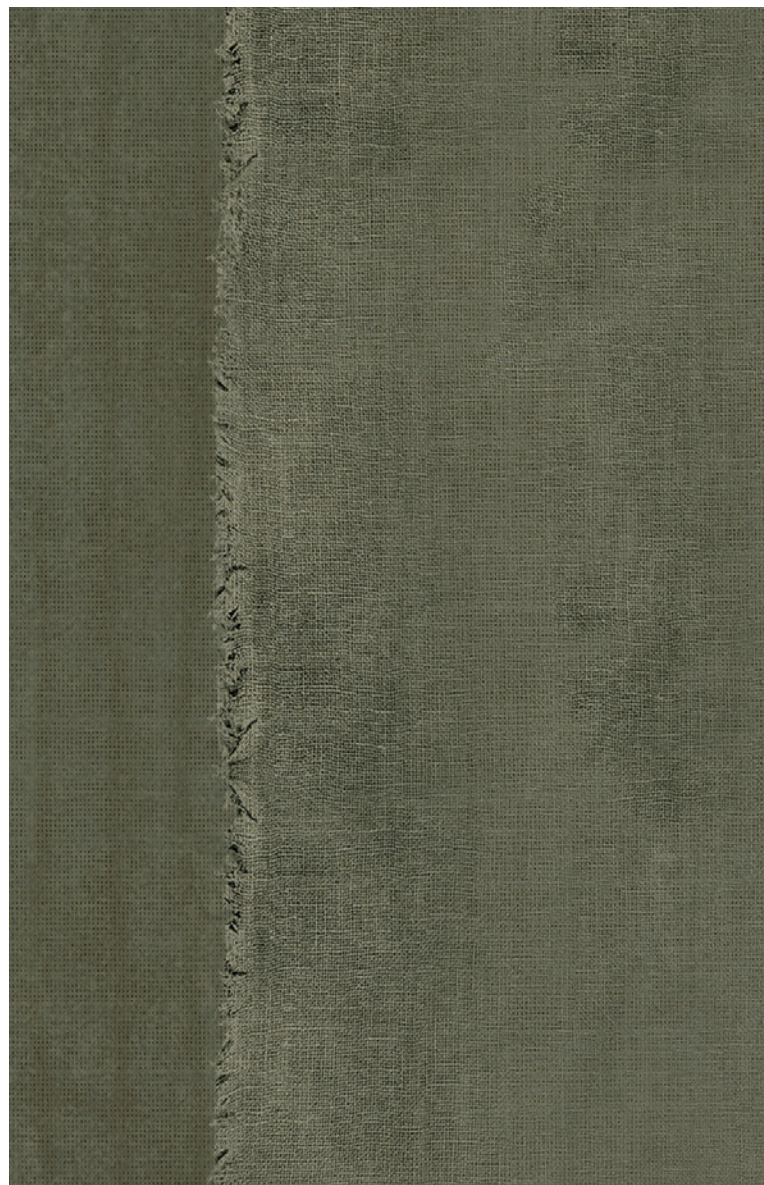
Carmina



CARMINA  
Code: GLARC211

On the right:  
Close-up of CARMINA module A on GlamCanvas  
Code: GLARC211A





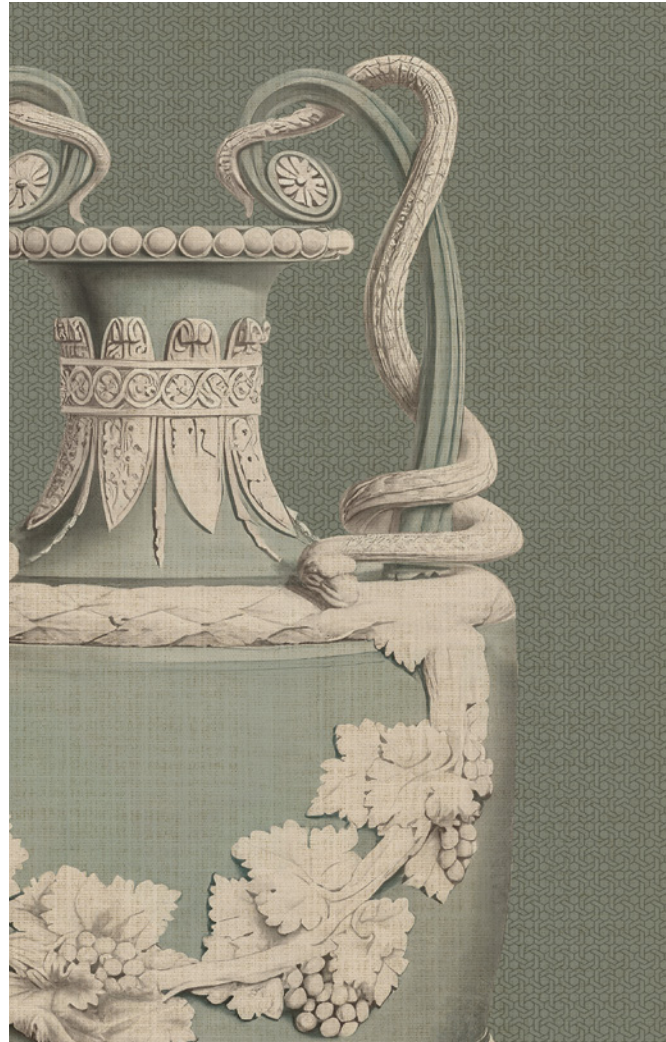
Close-up of CARMINA module C on GlamCanvas  
Code: GLARC211C

Faunus



FAUNUS  
Code: GLARC251





Close-up of FAUNUS module A on GlamCanvas  
Code: GLARC251A



Close-up of FAUNUS module C on GlamCanvas  
Code: GLARC251C



On the right:  
Close-up of FAUNUS module A on GlamCanvas  
Code: GLARC251A

## Modular system

Each subject in the Arcadia Collection is composed of a double figurative module (A + B), which can be combined with one or two complementary modules (C and D) that draw a visual and tactile scenography, giving the walls an unexpected scenic depth.

Module C introduces repeated geometric patterns, evoking smooth mouldings of classical columns or two-dimensional pilasters, impalpable canvases, very light peplums.

Module D, plain, is made of GlamVelour, a soft ecological alcantara that gives the surface an exclusive sensorial dimension.

*Ogni soggetto di Arcadia Collection è composto da un doppio modulo figurativo (A + B), abbinabile a uno o due moduli complementari (C e D) che disegnano una scenografia visiva e tattile, dando alle pareti una profondità scenica inaspettata.*

*Il modulo C introduce pattern geometrici ripetuti, evocando lisce modanature di colonne classiche o lesene bidimensionali, tele impalpabili, pepli leggerissimi.*

*Il modulo D, plain, è realizzato in GlamVelour, una morbida alcantara ecologica che conferisce alla superficie una dimensione sensoriale esclusiva.*

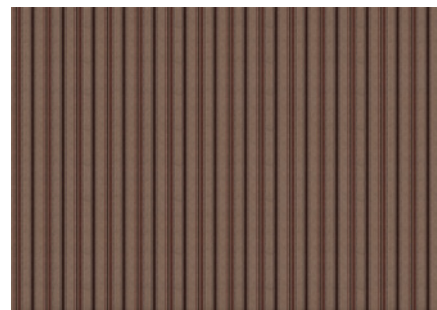
APOLLO  
P. 23



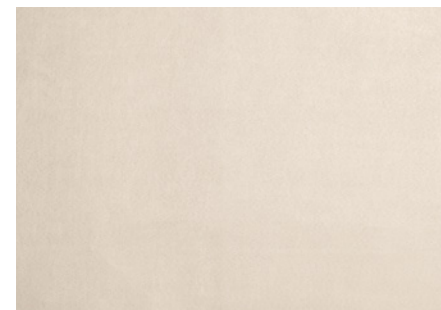
GLARC201A



GLARC201B



GLARC201C

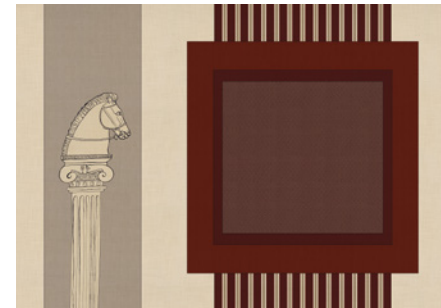


GLVL04

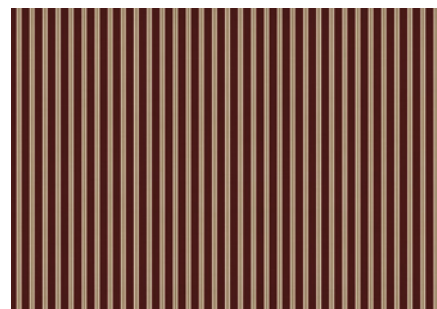
TRIGARIUM  
P. 27



GLARC281A



GLARC281B



GLARC281C



GLVL05

CERERE  
P. 31



GLARC221A



GLARC221B

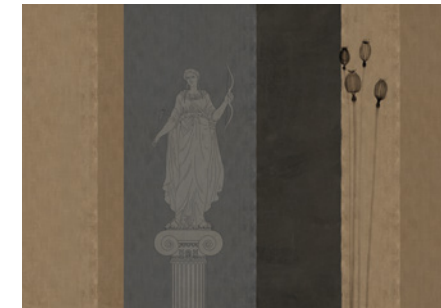


GLARC221C



GLVL05

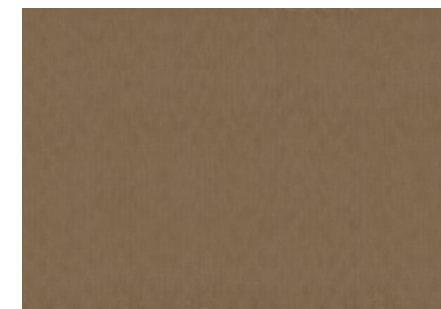
DIANA  
P. 35



GLARC231A



GLARC231B



GLARC231C



GLVL05

The colours printed in this catalogue have to be considered merely indicative and have no colour proof value.  
Le colorazioni dei prodotti riportati sul catalogo sono da ritenersi puramente indicative e non hanno valore di prova colore.

The colours printed in this catalogue have to be considered merely indicative and have no colour proof value.  
Le colorazioni dei prodotti riportati sul catalogo sono da ritenersi puramente indicative e non hanno valore di prova colore.

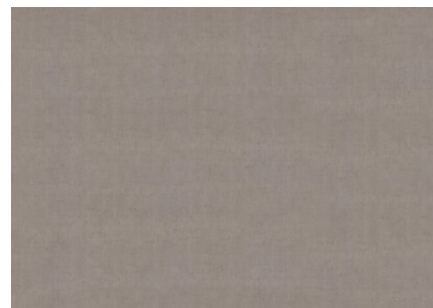
VESTA  
P. 39



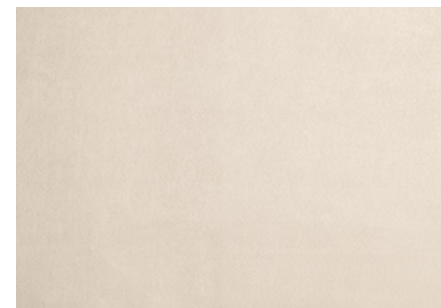
GLARC291A



GLARC291B



GLARC291C



GLVL04

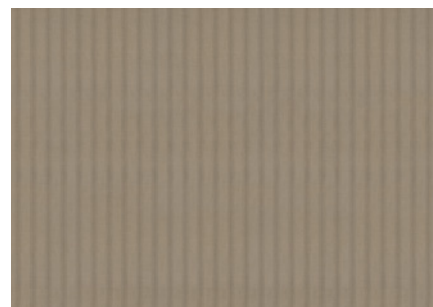
DIOSCURI  
P. 43



GLARC241A



GLARC241B



GLARC241C



GLVL03

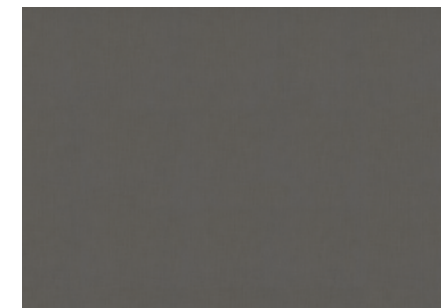
SFINX  
P. 47



GLARC261A



GLARC261B



GLARC261C

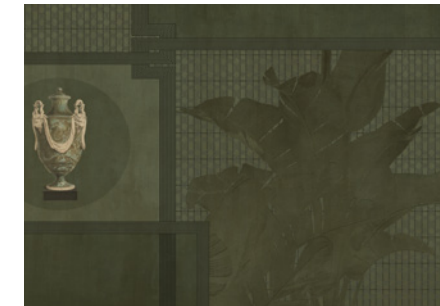


GLVL03

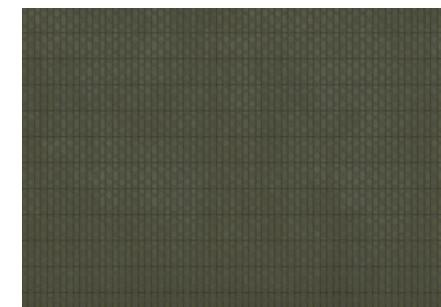
SILVANUS  
P. 51



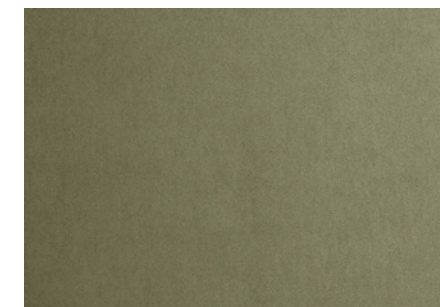
GLARC271A



GLARC271B



GLARC271C



GLVL01

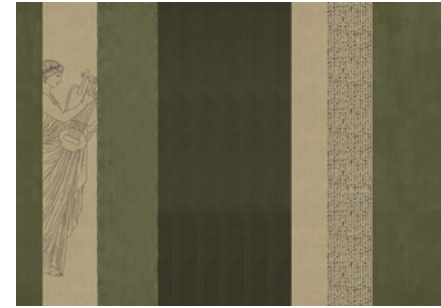
The colours printed in this catalogue have to be considered merely indicative and have no colour proof value.  
Le colorazioni dei prodotti riportati sul catalogo sono da ritenersi puramente indicative e non hanno valore di prova colore.

The colours printed in this catalogue have to be considered merely indicative and have no colour proof value.  
Le colorazioni dei prodotti riportati sul catalogo sono da ritenersi puramente indicative e non hanno valore di prova colore.

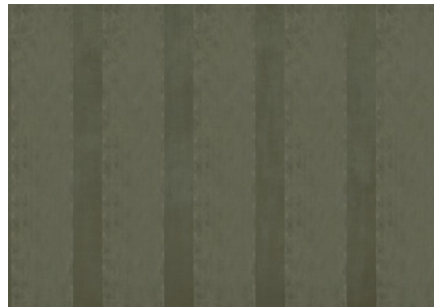
CARMINA  
P. 55



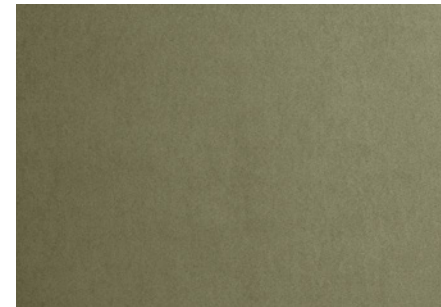
GLARC211A



GLARC211B



GLARC211C



GLVL01

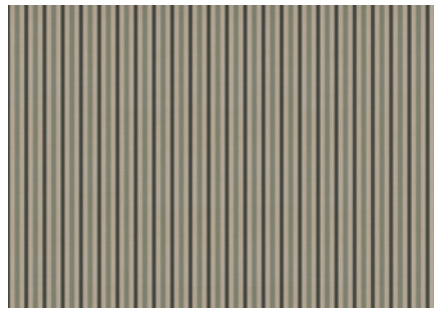
FAUNUS  
P. 59



GLARC251A



GLARC251B



GLARC251C



GLVL04

## Materials and accessories

Within this section, you can consult the technical data sheets of the finishes available for each subject in the collection, as well as complimentary add-ons.

At the heart of Arcadia Collection is the skilful combination of handcrafted materials and soft fabrics of exceptional quality.

GlamCanvas features a broad-mesh viscose weave reminiscent of artists' canvases and combines refined aesthetics with high abrasion resistance.

GlamVelour is a tribute to the sophistication of velvet. Made of eco-alcantara that is soft to the touch and to the eye, it is available in four shades: ecru, London smoke grey, sage green and camel.

The application of brass or platinum-coloured decorative metal profiles makes it possible to subdivide the wallcovering into several fields and achieve a further level of customisation, creating distinctive aesthetics that are functional to the various interior design requirements.

*All'interno di questa sezione, è possibile consultare le schede tecniche delle finiture disponibili per ogni soggetto di collezione, oltre ai componenti aggiuntivi.*

*Cuore di Arcadia Collection è l'uso sapientemente combinato di materiali dal sapore artigianale e di morbidi tessuti di qualità eccezionale.*

*GlamCanvas presenta una trama a maglie larghe in viscosa che ricorda le tele d'artista e unisce all'estetica raffinata un'alta resistenza alle abrasioni.*

*GlamVelour è un omaggio alla raffinatezza del velluto. Realizzato in eco-alcantara soffice al tatto e alla vista, è proposto in quattro tonalità: écru, grigio fumo di Londra, verde salvia e cammello.*

*L'applicazione di profili metallici decorativi di colore ottone o platino permette di suddividere il wallcovering in più campiture e ottenere un livello ulteriore di personalizzazione, realizzando estetiche distinte e funzionali alle diverse esigenze di progetto.*

## GlamCanvas

Description of the material	The wallcovering consists of a viscose fabric, a surface finish of mineral powder and water-based acrylic resins, and a TNT backing. The material is reminiscent of artists' canvases and combines refined aesthetics with high durability.
Descrizione del materiale	Il wallcovering è costituito da un tessuto in viscosa, un finissaggio superficiale in polvere minerale e resine acriliche a base acquosa, un backing in TNT. Il materiale ricorda le tele d'artista e unisce all'estetica raffinata un'elevata durabilità.
Intended use   Destinazione d'uso	Walls of interior spaces, in particular contract projects in the Ho.Re.Ca. and commercial sector. <i>Pareti di ambienti interni, in particolare progetti contract in ambito Ho.Re.Ca. e commerciale.</i>

### TECHNICAL SPECIFICATIONS | SPECIFICHE TECNICHE

Roll width   Larghezza rotolo	33.46 in   85 cm
Roll length   Lunghezza rotolo	custom   personalizzata
Thickness   Spessore	0.033 in   0,85 mm
Weight   Peso	1.54 (± 0.03) oz/sq ft   470 (± 10) g/m <sup>2</sup>
Composition   Composizione	Viscose 65%, Nonwoven fabric 20%, Resin and mineral content 15% <i>Viscosa 65%, Tessuto-non-tessuto 20%, Resina e cariche minerali 15%</i>

### CERTIFICATIONS | CERTIFICAZIONI

Reaction to fire   Reazione al fuoco	B-s1, d0 (UNI EN 13501-1)
Further certifications   Ulteriori certificazioni	REACH reg. EC N°1907/2006 EU OEKO-TEX® - Standard 100 FSC-C100728



FSC®



OEKO-TEX®



Washable  
Lavabile



Stain resistant  
Resistente  
alle macchie



Wear-resistant  
Resistente all'usura



Dry strippable  
Removibile  
a secco



Textured surface  
Superficie materica

APOLLO  
Code: GLARC201A



INSTALLATION TUTORIAL  
VIDEO DI INSTALLAZIONE

## GlamVelour

Description of the material	A fabric made of eco-alcantara that is soft to the touch and pleasing to the eye that evokes the sophistication of velvet.
Descrizione del materiale	Un tessuto realizzato in eco-alcantara soffice al tatto e alla vista che omaggia la raffinatezza del velluto.
Intended use   Destinazione d'uso	Walls in residential, commercial and hospitality indoor environments. Pareti di ambienti interni, residenziali, commerciali e hospitality.

### TECHNICAL SPECIFICATIONS | SPECIFICHE TECNICHE

Roll width   Larghezza rotolo	26.57 in   67,5 cm
Roll length   Lunghezza rotolo	custom   personalizzata
Thickness   Spessore	0.030 in   0,78 mm
Weight   Peso	1.38 (± 0.06) oz / sq ft   420 (± 20) g/m <sup>2</sup>
Composition   Composizione	Front: PES 85%, Cotton 15%   Back: Nonwoven fabric 100% Fronte: PES 85%, Cotone 15%   Retro: Tessuto-non-tessuto 100%

### CERTIFICATIONS | CERTIFICAZIONI

Reaction to fire   Reazione al fuoco	C-s1, d0 (UNI EN 13501-1)
Further certifications   Ulteriori certificazioni	REACH reg. EC N°1907 / 2006 EU FSC-C100728



FSC®



Dry strippable  
Removibile  
a secco



Velvety surface  
Superficie vellutata

GlamVelour  
Code: GLVL04



INSTALLATION TUTORIAL  
VIDEO DI INSTALLAZIONE



## Decorative profile

Description of the material

Anodized metallic decorative profile, available in two different colours: brass and platinum. Recommended application at transition joints between GlamCanvas and GlamVelour.

*Descrizione del materiale*

*Profilo decorativo metallico anodizzato, disponibile in due colorazioni: ottone e platino. Consigliata l'applicazione nelle giunzioni di passaggio tra GlamCanvas e GlamVelour.*

### TECHNICAL SPECIFICATIONS | SPECIFICHE TECNICHE

Width | *Larghezza* 00.19 in | 0,5 mm

Thickness | *Spessore* 0.39 in | 10 mm



Brass  
*Ottone*



Platinum  
*Platino*

# GLAMORA

Glamora Srl  
Via Berna, 12/14  
41049 Sassuolo (MO) – Italy  
T. +39 0536 076403  
contact@glamora.it  
glamora.it

GLAMORA SHOWROOM  
Via Solferino, 27  
20121 Milan – Italy

All the Glamora collections are manufactured 100% in Italy using top-class components and materials.

Glamora realizza tutte le sue collezioni in Italia usando componenti e materie prime selezionate.

Glamora reserves the right to make, without notice, any changes aimed at the functional and qualitative improvement of its products. The drawings, color samples, and materials featured in this volume are purely indicative. For detailed information on technical specifications and the latest updates, please contact the company directly.

*Glamora si riserva il diritto di effettuare, senza preavviso, qualsiasi modifica volta al miglioramento funzionale e qualitativo dei propri prodotti. I disegni, i campioni di colore e i materiali presentati in questo volume sono da considerarsi indicativi. Per informazioni dettagliate sulle specifiche tecniche e gli aggiornamenti più recenti, si invita a contattare direttamente l'azienda.*

Printed in March 2024. All rights reserved.

No part of this publication may be reproduced in any form or by any means, electronic or otherwise, without written consent of the publisher.



